



УТВЕРЖДАЮ

Директор ГБПОУ РХ ПУ-18

И.О. Чебодаев

«17» июня 2024г.

## ПАСПОРТ

доступности объекта в приоритетных сферах жизнедеятельности инвалидов и других маломобильных групп населения

№2

### 1. Общие сведения об объекте

- 1.1. Наименование (вид) объекта Общежитие
- 1.2. Адрес объекта : с Аскиз, пер. Коммунальный, 12
- 1.3. Сведения о размещении объекта:  
отдельно стоящее здание три этажа, 1561,2 м<sup>2</sup>,  
наличие прилегающего земельного участка - да, 763 м<sup>2</sup>
- 1.4. Год постройки здания 1983г.  
последнего капитального ремонта 2003г.
- 1.5. Дата предстоящих плановых ремонтных работ: текущего 2021-2016г.  
капитального 2023-1026гг.

Сведения об организации, расположенной на объекте

- 1.6. Название организации (учреждения) (полное юридическое наименование согласно уставу, краткое наименование): Государственное бюджетное профессиональное образовательное учреждение Республики Хакасия «Профессиональное училище №18» (ГБПОУ РХ ПУ-18)
- 1.7. Юридический адрес организации (учреждения): с.Аскиз, ул. Красных партизан, 26»Б»
- 1.8. Основание для пользования объектом: оперативное управление
- 1.9. Форма собственности: государственная
- 1.10. Территориальная принадлежность: муниципальная
- 1.11. Вышестоящая организация (наименование): Министерство образования и науки Республики Хакасия, 65500, Республика Хакасия, г. Абакан, ул. Крылова, 67

### 2. Характеристика деятельности организации на объекте (по обслуживанию населения)

- 2.1. Сфера деятельности: образование
- 2.2. Виды оказываемых услуг: образовательные
- 2.3. Форма оказания услуг: (на объекте, с длительным пребыванием, проживанием, на дому, дистанционно).
- 2.4. Категории обслуживаемого населения по возрасту: дети, взрослые трудоспособного возраста, пожилые, все возрастные категории.
- 2.5. Категории обслуживаемых инвалидов: инвалиды, передвигающиеся на креслах-колясках; инвалиды с нарушениями опорно-двигательного аппарата, нарушениями зрения, нарушениями слуха, нарушениями умственного развития.
- 2.6. Плановая мощность: посещаемость (количество обслуживаемых в день). Вместимость, пропускная способность 100 чел.
- 2.7. Участие в исполнении индивидуальной программы реабилитации инвалида, ребенка-инвалида - да.

### 3. Состояние доступности объекта

- 3.1. Путь следования к объекту пассажирским транспортом (описать маршрут движения с использованием пассажирского транспорта) с. Аскиз- Бельтирское- Аскиз-ст. Аскиз- с.



Аскиз.

наличие адаптированного пассажирского транспорта к объекту нет

3.2. Путь к объекту от ближайшей остановки пассажирского транспорта:

3.2.1. Расстояние до объекта от остановки транспорта 150 м.

3.2.2. Время движения (пешком) 3 мин.

3.2.3. Наличие выделенного от проезжей части пешеходного пути: нет.

3.2.4. Перекрестки: нерегулируемые, регулируемые, со звуковой сигнализацией, таймером, нет.

3.2.5. Информация на пути следования к объекту: акустическая, тактильная, визуальная, нет.

3.2.6. Перепады высоты на пути: есть, нет.

Их обустройство для инвалидов на коляске: нет.

3.3. Организация доступности объекта для инвалидов – форма обслуживания.

№ п/п	Категория инвалидов (вид нарушения)	Вариант организации доступности объекта (формы обслуживания)
1	Все категории инвалидов и маломобильных групп населения	
1.1.	Инвалиды, передвигающиеся на креслах-колясках	ВНД
1.2.	Инвалиды с нарушениями опорно-двигательного аппарата	ВНД
1.3.	Инвалиды с нарушением зрения	ВНД
1.4.	Инвалиды с нарушениями слуха	ДУ
1.5.	Инвалиды с нарушениями умственного развития	ДУ

\* Указываются:

ДП-В – доступно полностью всем;

ДП-И (К – инвалиды, передвигающиеся на креслах-колясках, О – инвалиды с нарушением опорно-двигательного аппарата, С – инвалиды с нарушением зрения, Г – инвалиды с нарушением слуха, У – инвалиды с нарушением умственного развития)- доступно полностью избирательно (указать категории инвалидов);

ДЧ-В – доступно частично всем;

ДЧ-И (К, О, С, Г, У) – доступно частично избирательно (указать категории инвалидов);

ДУ – доступно условно,

ВНД – временно недоступно.

3.4. Состояние доступности основных структурно-функциональных зон

№ п/п	Основные структурно-функциональные зоны	Состояние доступности, в том числе для основных категорий инвалидов <sup>1</sup>
1	Территория, прилегающая к зданию (участок)	ДП-И (К,О,С,Г)
2	Вход (входы) в здание	ДП-И (Г)
3	Путь (пути) движения внутри здания (в том числе пути эвакуации)	ДП-И (Г)
4	Зона целевого назначения здания (целевого посещения объекта)	ДП-И (Г)
5	Санитарно-гигиенические помещения	ДП-И (Г)
6	Система информации и связи (на всех зонах)	ДП-И (К,О,Г)

<sup>1</sup> Указываются: ДП-В- доступно полностью всем; ДП-И (К – инвалиды, передвигающиеся на креслах-колясках, О – инвалиды с нарушением опорно-двигательного аппарата, С – инвалиды с нарушением зрения, Г- инвалиды с нарушением слуха, У – инвалиды с нарушением умственного развития)- доступно полностью избирательно (указать категории инвалидов); ДЧ-В – доступно частично всем, ДЧ-И (К,О,С,Г,У)- доступно частично избирательно (указать категории инвалидов); ДУ- доступно условно, ВНД – временно не доступно.



7	Пути движения к объекту (от остановки транспорта)	ДП-И (К,О,С,Г)
---	---	----------------

3.5. Итоговое заключение о состоянии доступности объекта социальной инфраструктуры: частичная избирательная доступность

4. Управленческое решение

4.1. Рекомендации по адаптации основных структурных элементов объекта

№ п/п	Основные структурно-функциональные зоны объекта	Рекомендации по адаптации объекта (вид работы) <sup>2</sup>
1	Территория, прилегающая к зданию (участок)	не нуждается
2	Вход (входы) в здание	не нуждается
3	Путь (пути) движения внутри здания (в том числе пути эвакуации)	ТСР
4	Зона целевого назначения здания (целевого посещения объекта)	ТСР
5	Санитарно-гигиенические помещения	капитальный ремонт
6	Система информации на объекте (на всех зонах)	ТСР
7	Пути движения к объекту (от остановки транспорта)	не нуждается
8	Все зоны и участки	

4.2. Период проведения работ: 2022-2026гг. в рамках исполнения Дорожной карты по повышению значений показателей доступности для инвалидов объектов и услуг ГБПОУ РХ ПУ-18

(указывается наименование документа: программы, плана)

4.3. Ожидаемый результат (по состоянию доступности) после выполнения работ по адаптации создание условий по доступности отдельных зон, помещений, территории здания для инвалидов и маломобильных граждан.

Оценка результата исполнения программы, плана (по состоянию доступности)

4.4. Для принятия решения требуется, не требуется (нужное подчеркнуть):  
согласование проекта на перепланировку

(наименование комиссии по координации деятельности в сфере обеспечения доступной среды жизнедеятельности для инвалидов и других маломобильных групп населения)

4.4.2. Согласование работ с надзорными органами (в сфере проектирования и строительства, архитектуры, охраны памятников, другое – указать).

4.5. Информация размещена (обновлена) на Карте доступности Республики Хакасия.

5. Особые отметки

Паспорт сформирован на основании следующих документов:

1. Анкета (информация об объекте) от «17» июня 2021г.
2. Акт обследования объекта №2 от «17» июня 2021г.

<sup>2</sup>Указывается один из вариантов (видов работ): не нуждается; ремонт (текущий, капитальный); индивидуальное решение с техническим средством реабилитации (ТСР); технические решения невозможны – организация альтернативной формы обслуживания





УТВЕРЖДЕНА

И.о. директора ГБПОУ РХ ПУ-18

И.О.Чебодаев

« 17 » июня 2021г.

АНКЕТА  
ГБПОУ РХ ПУ-18

к Паспорту доступности объекта в приоритетных сферах жизнедеятельности  
инвалидов и других маломобильных групп населения  
№ 2

1. Общие сведения об объекте

- 1.1. Наименование (вид) объекта: общежитие.
- 1.2. Адрес объекта 655700, РХ, с.Аскиз, пер. Коммунальный, 12.
- 1.3. Сведения о размещении объекта:  
отдельно стоящее здание три этажа, 1561,2 м<sup>2</sup>;  
часть здания - этажей (или на - этаже), - м<sup>2</sup>.
- 1.4. Год постройки здания 1983г., последнего капитального ремонта 2003г..
- 1.5. Дата предстоящих плановых ремонтных работ: текущего 2021г., капитального – 2023-2026гг.

Сведения об организации, расположенной на объекте:

- 1.6. Название организации (учреждения) (полное юридическое наименование согласно уставу, краткое наименование): Государственное бюджетное профессиональное образовательное учреждение Республики Хакасия «Профессиональное училище № 18», ГБПОУ РХ ПУ-18.
- 1.7. Юридический адрес организации (учреждения) 655700, РХ, с.Аскиз, ул.Красных партизан, 26 «Б».
- 1.8. Основание для пользования объектом оперативное управление.
- 1.9. Форма собственности государственная.
- 1.10. Территориальная принадлежность муниципальная.
- 1.11. Вышестоящая организация (наименование) МО и Н РХ.
- 1.12. Адрес вышестоящей организации, другие координаты: 655000, РХ, г.Абакан, ул. Крылова, 72Б.

2. Характеристика деятельности организации на объекте

- 2.1. Сфера деятельности: образование.
- 2.2. Виды оказываемых услуг: образовательные.
- 2.3. Форма оказания услуг: на объекте.
- 2.4. Категории обслуживаемого населения по возрасту: все возрастные категории.
- 2.5. Категории обслуживаемых инвалидов: инвалиды с нарушениями опорно-двигательного аппарата, инвалиды с нарушениями слуха.
- 2.6. Плановая мощность: посещаемость (количество обслуживаемых в день), вместимость, пропускная способность 99 человек.



2.7. Участие в исполнении индивидуальной программы реабилитации инвалида, ребенка-инвалида: да.

### 3. Состояние доступности объекта для инвалидов и других маломобильных групп населения

3.1. Путь следования к объекту пассажирским транспортом (описать маршрут движения с использованием пассажирского транспорта) Аскиз - Бельтирское – Аскиз, Аскиз – ст.Аскиз – Аскиз,

наличие адаптированного пассажирского транспорта к объекту нет.

3.2. Путь к объекту от ближайшей остановки пассажирского транспорта:

3.2.1. Расстояние до объекта от остановки транспорта 150 м.

3.2.2. Время движения (пешком) 3 мин.

3.2.3. Наличие выделенного от проезжей части пешеходного пути нет.

3.2.4. Перекрестки: нерегулируемые.

3.2.5. Информация на пути следования к объекту: акустическая, тактильная, визуальная, нет.

3.2.6. Перепады высоты на пути: есть, нет (описать: лестничный маршрут).

Их обустройство для инвалидов на коляске: да, нет.

3.3. Вариант организации доступности объекта социальной инфраструктуры (формы обслуживания) с учетом СП 35-101-2001

№ п/п	Категория инвалидов (вид нарушения)	Вариант организации доступности объекта (формы обслуживания)*
1	Все категории инвалидов и маломобильных групп населения	
1.1	Инвалиды, передвигающиеся на креслах-колясках	ВНД
1.2	Инвалиды с нарушениями опорно-двигательного аппарата	ВНД
1.3	Инвалиды с нарушениями зрения	ВНД
1.4	Инвалиды с нарушениями слуха	ДУ
1.5	Инвалиды с нарушениями умственного развития	ДУ

\* Указывается один из вариантов: А – доступность всех зон и помещений (универсальная); Б – доступны специально выделенные участки и помещения, ДУ – доступность условная (дополнительная помощь сотрудника), ВНД – доступность не организована.

### 4. Управленческое решение (предложения по адаптации основных структурных элементов объекта)

№ п/п	Основные структурно-функциональные зоны объекта	Рекомендации по адаптации объекта (вид работы)*
1	Территория, прилегающая к зданию (участок)	не нуждается
2	Вход (входы) в здание	не нуждается
3	Путь (пути) движения внутри здания (в том	ТСР



	числе пути эвакуации)	
4	Зона целевого назначения (целевого посещения объекта)	ТСР
5	Санитарно-гигиенические помещения	капитальный ремонт
6	Система информации на объекте (на всех зонах)	ТСР
7	Пути движения к объекту (от остановки транспорта)	не нуждается
8	Все зоны и участки	

\* Указывается один из вариантов (видов работ): не нуждается; ремонт (текущий, капитальный); индивидуальное решение с техническим средством реабилитации (ТСР); технические решения невозможны – организация альтернативной формы обслуживания

Размещение информации на Интерактивной карте доступности объектов согласовано \_\_\_\_\_

(подпись, Ф.И.О., должность; координаты для связи уполномоченного представителя объекта)



АКТ  
обследования к Паспорту доступности  
объекта в приоритетных сферах жизнедеятельности  
инвалидов и других маломобильных групп населения  
№ 2

ГБПОУ РХ ПУ-18  
(наименование органа)

« 17 » июня 2021 г.

1. Общие сведения об объекте

- 1.1. Наименование (вид) объекта: общежитие.
- 1.2. Адрес объекта с.Аскиз, пер. Коммунальный, 12 .
- 1.3. Сведения о размещении объекта:  
отдельно стоящее здание три этажа, 1561,2 м<sup>2</sup>;  
часть здания - этажей (или на - этаже), - м<sup>2</sup>;  
наличие прилегающего земельного участка (да, нет) 763 м<sup>2</sup>.
- 1.4. Год постройки здания 1983 г., последнего капитального ремонта 2003 г.
- 1.5. Дата предстоящих плановых ремонтных работ: текущего 2021-2026 г., капитального 2023-2026гг. .
- 1.6. Название организации (учреждения) (полное юридическое наименование согласно уставу, краткое наименование) Государственное бюджетное профессиональное образовательное учреждение Республики Хакасия «Профессиональное училище № 18», (ГБПОУ РХ ПУ-18).
- 1.7. Юридический адрес организации (учреждения) 665700, с.Аскиз, ул.Красных партизан, 26 «Б».

2. Характеристика деятельности организации на объекте

Дополнительная информация образовательные услуги .

3. Состояние доступности объекта

- 3.1. Путь следования к объекту пассажирским транспортом (описать маршрут движения с использованием пассажирского транспорта) Аскиз – Бельтирское – Аскиз, Аскиз – ст.Аскиз - Аскиз,  
наличие адаптированного пассажирского транспорта к объекту нет .
- 3.2. Путь к объекту от ближайшей остановки пассажирского транспорта:
- 3.2.1. Расстояние до объекта от остановки транспорта 150 м.
- 3.2.2. Время движения (пешком) 3 мин.
- 3.2.3. Наличие выделенного от проезжей части пешеходного пути: нет .
- 3.2.4. Перекрестки: нерегулируемые .
- 3.2.5. Информация на пути следования к объекту: визуальная .
- 3.2.6. Перепады высоты на пути: есть (описать лестинца на входе в здание ).
- Их обустройство для инвалидов на коляске: да, нет.



### 3.3. Организация доступности объекта для инвалидов – форма обслуживания

№ п/п	Категория инвалидов (вид нарушения)	Вариант организации доступности объекта (формы обслуживания)*
1	Все категории инвалидов и маломобильных групп населения	
1.1	Инвалиды, передвигающиеся на креслах-колясках	ВНД
1.2	Инвалиды с нарушениями опорно-двигательного аппарата	ВНД
1.3	Инвалиды с нарушениями зрения	ВНД
1.4	Инвалиды с нарушениями слуха	ДУ
1.5	Инвалиды с нарушениями умственного развития	ДУ

\* Указывается один из вариантов: А – доступность всех зон и помещений (универсальная); Б – доступны специально выделенные участки и помещения, ДУ – доступность условная (дополнительная помощь сотрудника), ВНД – доступность не организована

### 3.4. Состояние доступности основных структурно-функциональных зон

№ п/п	Основные структурно-функциональные зоны	Состояние доступности, в том числе для основных категорий инвалидов*	Приложение	
			номер	
			на плане	фото
1	Территория, прилегающая к зданию (участок)	ДП-И (К,О,С,Г)		1,2
2	Вход (входы) в здание	ДП-И (Г)	1, 2	1, 3
3	Путь (пути) движения внутри здания (в том числе пути эвакуации)	ДП-И (Г)	1, 2	3, 5
4	Зона целевого назначения здания (целевого посещения объекта)	ДП-И (Г)	1, 2	
5	Санитарно-гигиенические помещения	ДЧ-И (Г)	1, 2	6,7,8
6	Система информации и связи (на всех зонах)	ДЧ-И (К,О,Г)		
7	Пути движения к объекту (от остановки транспорта)	ДП-И (К,О,С,Г)		

\* Указываются: ДП-В – доступно полностью всем; ДП-И (К – инвалиды, передвигающиеся на креслах-колясках, О – инвалиды с нарушением опорно-двигательного аппарата, С – инвалиды с нарушением зрения, Г – инвалиды с нарушением слуха, У – инвалиды с нарушением умственного развития) – доступно полностью избирательно (указать категории инвалидов); ДЧ-В – доступно частично всем; ДЧ-И (К, О, С, Г, У) – доступно частично избирательно (указать категории инвалидов); ДУ – доступно условно, ВНД – недоступно.



3.5. Итоговое заключение о состоянии доступности объекта социальной инфраструктуры: частичная избирательная доступность (Г).

#### 4. Управленческое решение (проект)

4.1. Рекомендации по адаптации основных структурных элементов объекта:

№ п/п	Основные структурно-функциональные зоны объекта	Рекомендации по адаптации объекта (вид работы)*
1	Территория, прилегающая к зданию (участок)	не нуждается
2	Вход (входы) в здание	не нуждается
3	Путь (пути) движения внутри здания (в том числе пути эвакуации)	ТСР
4	Зона целевого назначения здания (целевого посещения объекта)	ТСР
5	Санитарно-гигиенические помещения	капитальный ремонт
6	Система информации на объекте (на всех зонах)	ТСР
7	Пути движения к объекту (от остановки транспорта)	не нуждается

\* Указывается один из вариантов (видов работ): не нуждается; ремонт (текущий, капитальный); индивидуальное решение с техническим средством реабилитации (ТСР); технические решения невозможны – организация альтернативной формы обслуживания

4.2. Период проведения работ: 2022-2026гг.

в рамках исполнения Дорожной карты по повышению значений показателей доступности для инвалидов объектов и услуг ГБПОУ РХ ПУ-18

(указывается наименование документа: программы, плана)

4.3. Ожидаемый результат (по состоянию доступности) после выполнения работ по адаптации создание условий по доступности отдельных зон, помещений, территории здания для инвалидов и маломобильных граждан (К,О,С,Г).

Оценка результата исполнения программы, плана (по состоянию доступности) \_\_\_\_\_.

4.4. Для принятия решения требуется, не требуется (нужное подчеркнуть):

4.4.1. Согласование на Комиссии требуется.

(наименование комиссии по координации деятельности в сфере обеспечения доступной среды жизнедеятельности для инвалидов и других маломобильных групп населения)

4.4.2. Согласование работ с надзорными органами (в сфере проектирования и строительства, архитектуры, охраны памятников, другое – указать).

4.4.3. Техническая экспертиза; разработка проектно-сметной документации.

4.4.4. Согласование с вышестоящей организацией (собственником объекта).

4.4.5. Согласование с общественными организациями инвалидов \_\_\_\_\_

4.4.6. Другое \_\_\_\_\_

Информация может быть размещена (обновлена) на Карте доступности Республики



5. Особые отметки

Приложения:

Результаты фотофиксации на объекте \_\_\_\_\_ общежитие на 8 л.

Поэтажные планы, паспорт БТИ \_\_\_\_\_ общежитие на 2 л.

Другое (в том числе дополнительная информация о путях движения к объекту)

\_\_\_\_\_

\_\_\_\_\_

\_\_\_\_\_

Члены комиссии:

Директор ГБПОУ РХ ПУ-18 \_\_\_\_\_ И.О.Чебодаев

Зам. директора по АХЧ \_\_\_\_\_ А.П. Целых

Зам. директора по УР \_\_\_\_\_ Е.А. Ахпашева

Согласовано:

Председатель

Аскизской районной общественной организации

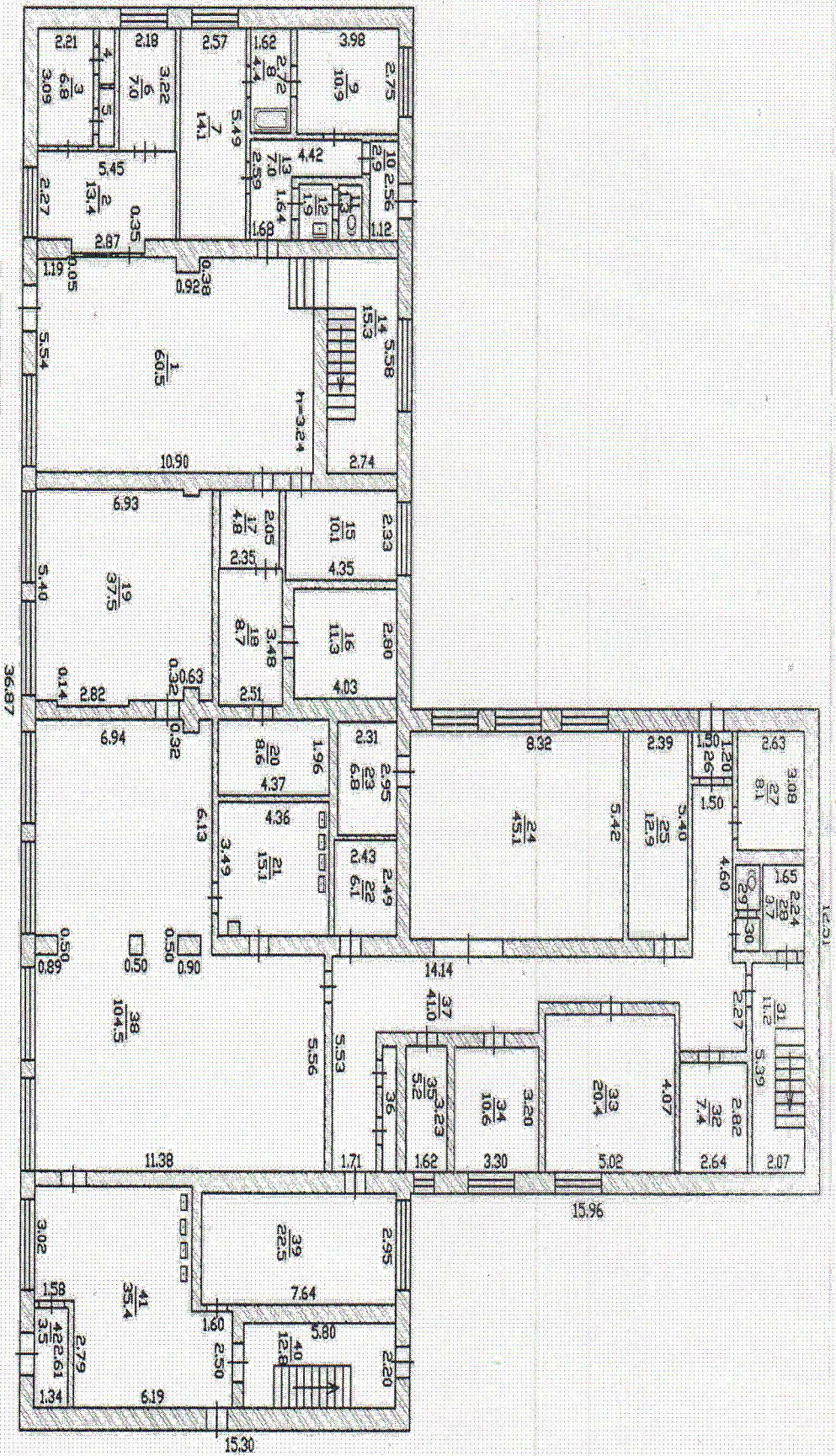
Хакасской республиканской организации

«Всероссийское общество инвалидов»

\_\_\_\_\_ В.В.Миллер

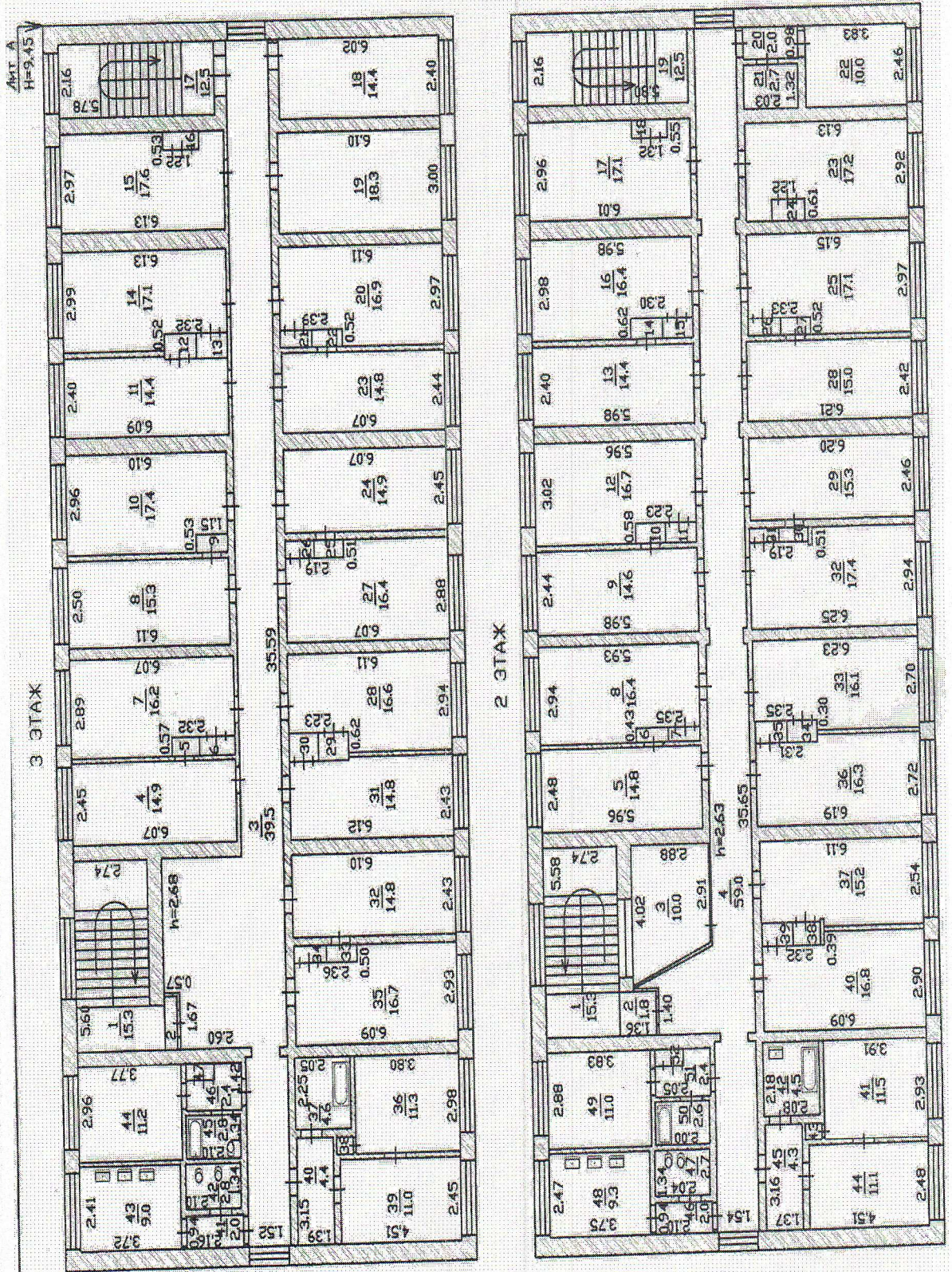






План № 1







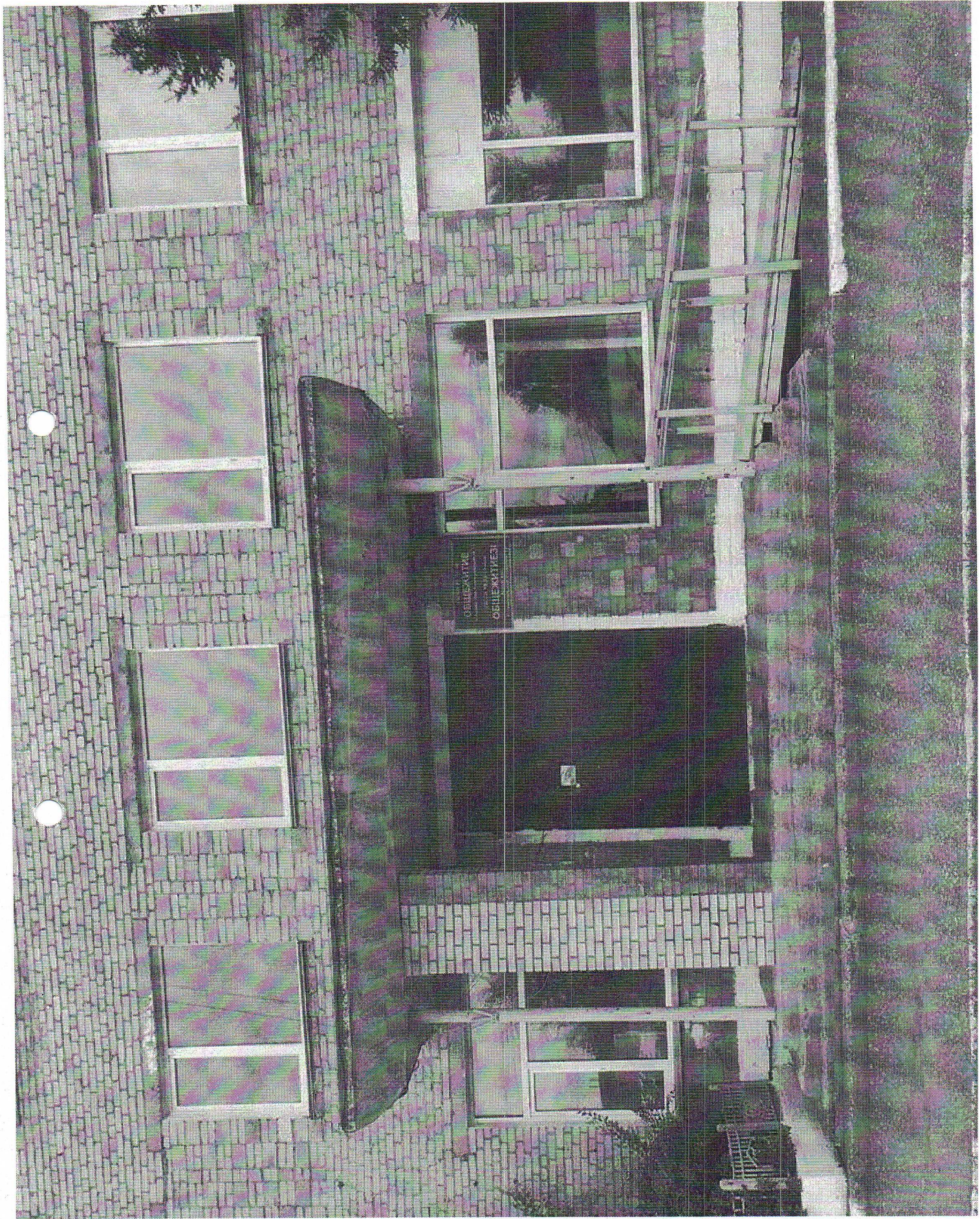








Фото № 3

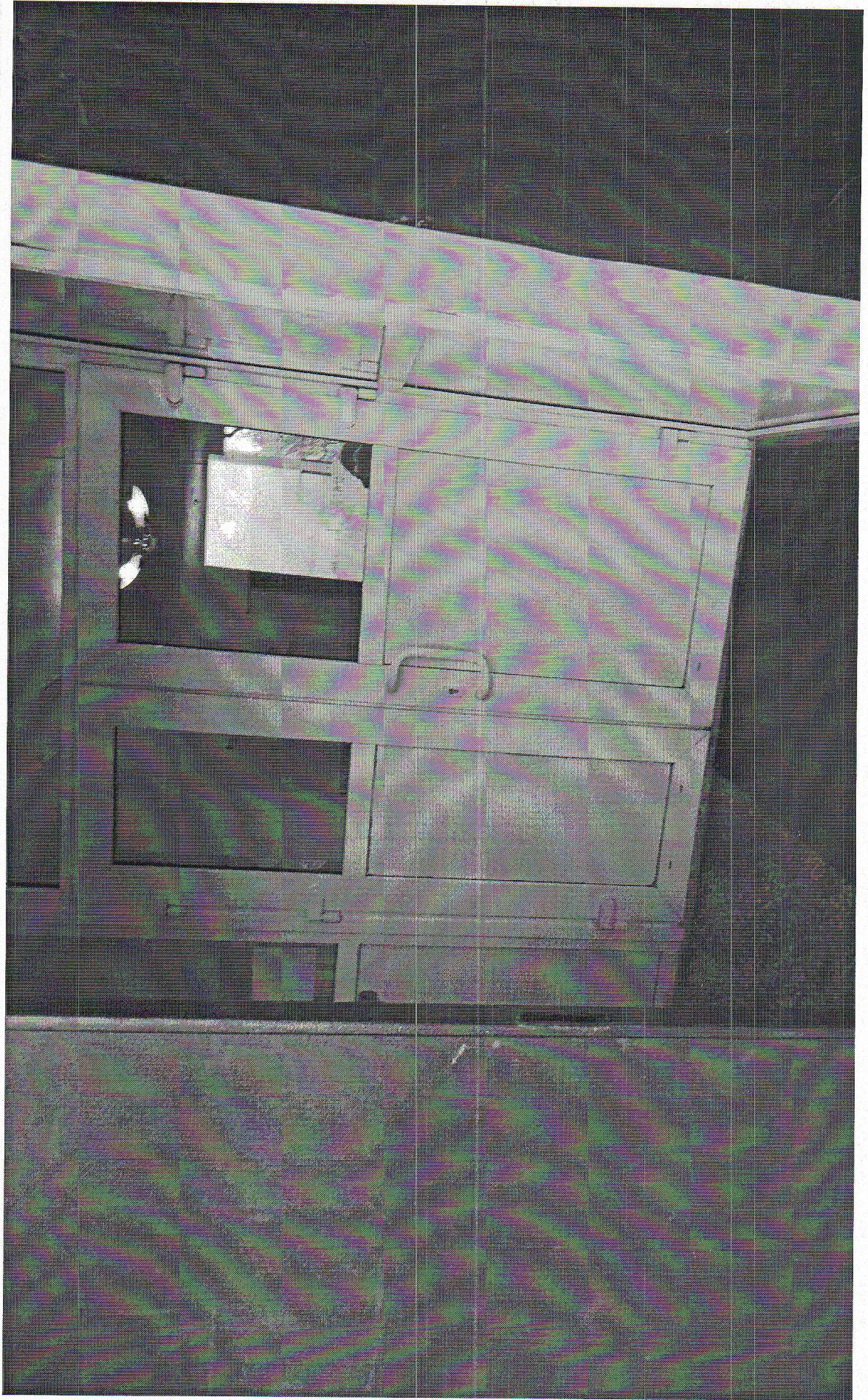




Фото № 4

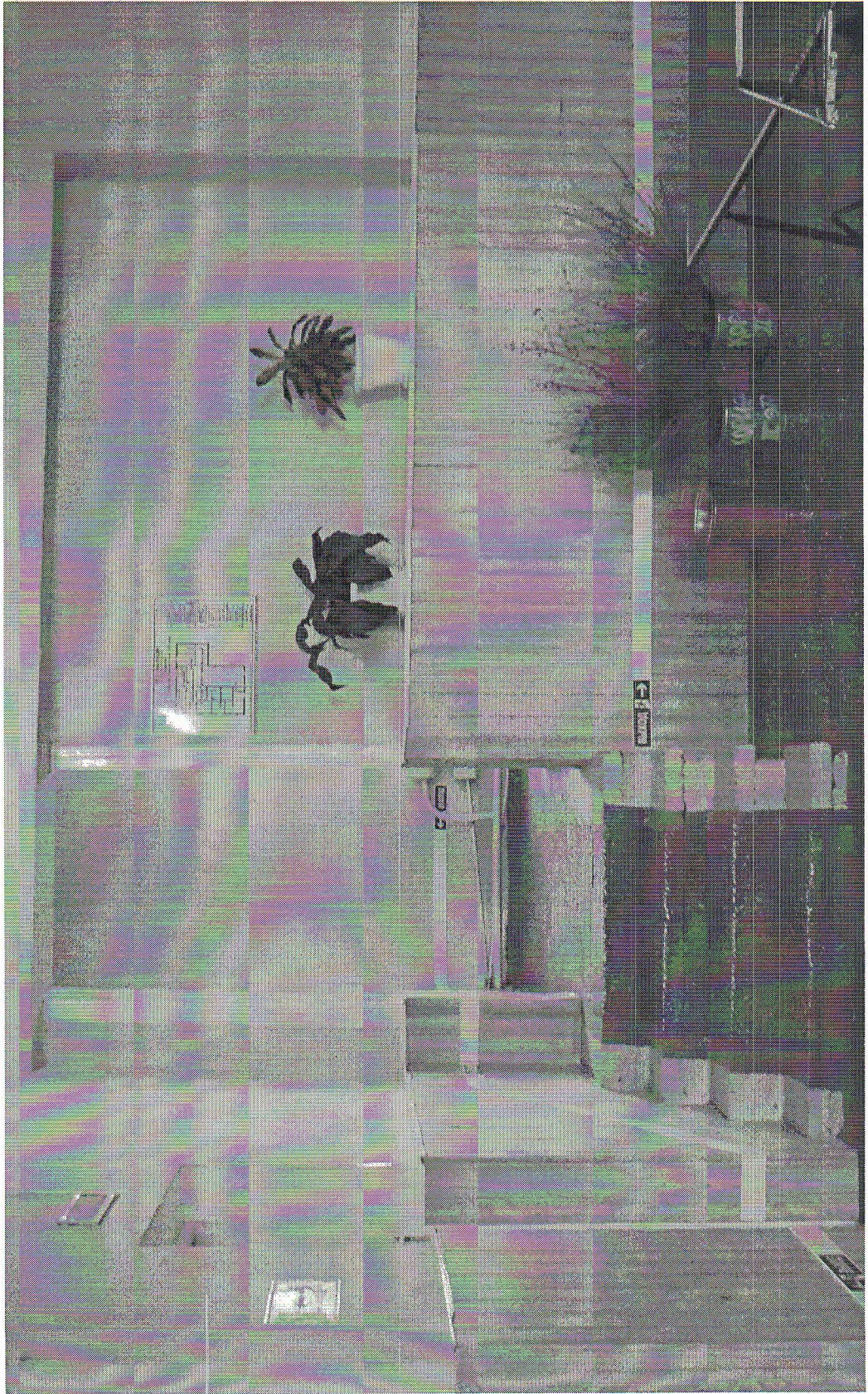




Фото № 5





Фото № 6





Фото № 7





Фото № 8

