



И.О.Чебодаев

«17» июня 2024 г.

Паспорт
доступности объекта в приоритетных сферах жизнедеятельности инвалидов и
других маломобильных групп населения
№ 4

1. Общие сведения об объекте

- 1.1. Наименование (вид) объекта Учебно-административный корпус
1.2. Адрес объекта 655700, РХ, с.Аскиз, ул.Красных партизан, 26.
1.3. Сведения о размещении объекта:
отдельно стоящее здание один этаж, 548,8 м²;
часть здания - этажей (или на - этаже), - м².
1.4. Год постройки здания 1980, последнего капитального ремонта 2003.
1.5. Дата предстоящих плановых ремонтных работ: текущего 2021г.,
капитального 2022 – 2026 гг.
Сведения об организации, расположенной на объекте:
1.6. Название организации (учреждения), (полное юридическое
наименование согласно уставу, краткое наименование) Государственное
бюджетное профессиональное образовательное учреждение Республики Хакасия
«Профессиональное училище № 18», ГБПОУ РХ ПУ-18
1.7. Юридический адрес организации (учреждения) 655700, РХ, с.Аскиз,
ул.Красных партизан, 26
1.8. Основание для пользования объектом оперативное управление.
1.9. Форма собственности государственная.
1.10. Территориальная принадлежность муниципальная.
1.11. Вышестоящая организация (наименование) МО и Н РХ.
1.12. Адрес вышестоящей организации, другие координаты г.Абакан, ул.
Крылова, 67.

2. Характеристика деятельности организации на объекте

- 2.1. Сфера деятельности образование.
2.2. Виды оказываемых услуг образовательные.
2.3. Форма оказания услуг: на объекте.
2.4. Категории обслуживаемого населения по возрасту: все возрастные категории.
2.5. Категории обслуживаемых инвалидов: инвалиды, передвигающиеся на
коляске, инвалиды с нарушениями опорно-двигательного аппарата, нарушениями
зрения, нарушениями слуха, нарушениями умственного развития).
2.6. Плановая мощность: посещаемость (количество обслуживаемых в день),
вместимость, пропускная способность 100 человек
2.7. Участие в исполнении индивидуальной программы реабилитации
инвалида, ребенка-инвалида: да.

3. Состояние доступности объекта

- 3.1. Путь следования к объекту пассажирским транспортом (описать маршрут
движения с использованием пассажирского транспорта) Аскиз - Бельтирское -

Аскиз, Аскиз – ст.Аскиз – Аскиз.

наличие адаптированного пассажирского транспорта к объекту нет.

3.2. Путь к объекту от ближайшей остановки пассажирского транспорта:

3.2.1. Расстояние до объекта от остановки транспорта 150 м.

3.2.2. Время движения (пешком) 5 мин.

3.2.3. Наличие выделенного от проезжей части пешеходного пути нет.

3.2.4. Перекрестки: нерегулируемые.

3.2.5. Информация на пути следования к объекту: акустическая, тактильная, визуальная: нет.

3.2.6. Перепады высоты на пути: есть, нет (описать: ступень на входе в здание).

Их обустройство для инвалидов на коляске: да, нет.

3.3. Организация доступности объекта для инвалидов – форма обслуживания

№ п/п	Категория инвалидов (вид нарушения)	Вариант организации доступности объекта (формы обслуживания)*
1	Все категории инвалидов и маломобильных групп населения	
1.1	Инвалиды, передвигающиеся на креслах-колясках	ДУ
1.2	Инвалиды с нарушениями опорно-двигательного аппарата	ДУ
1.3	Инвалиды с нарушениями зрения	ДУ
1.4	Инвалиды с нарушениями слуха	ДУ
1.5	Инвалиды с нарушениями умственного развития	ВНД

* Указывается один из вариантов: А – доступность всех зон и помещений (универсальная); Б – доступны специально выделенные участки и помещения, ДУ – доступность условная (дополнительная помощь сотрудника), ВНД – доступность не организована.

3.4. Состояние доступности основных структурно-функциональных зон

№ п/п	Основные структурно-функциональные зоны	Состояние доступности, в том числе для основных категорий инвалидов*
1	Территория, прилегающая к зданию (участок)	ДП-И (К,О,С, Г)
2	Вход (входы) в здание	ДП-И (К,О,С, Г)
3	Путь (пути) движения внутри здания (в том числе пути эвакуации)	ДП-И (К,О,С, Г)
4	Зона целевого назначения здания (целевого посещения объекта)	ДП-И (К,О,С, Г)
5	Санитарно-гигиенические помещения	ДП-И (Г)
6	Система информации и связи (на всех зонах)	ДП-И (К,О)
7	Пути движения к объекту (от остановки транспорта)	ДП-И (К,О,С, Г)

* Указываются: ДП-В – доступно полностью всем; ДП-И (К – инвалиды, передвигающиеся на креслах-колясках, О – инвалиды с нарушением опорно-двигательного аппарата, С – инвалиды с нарушением зрения, Г – инвалиды с нарушением слуха, У – инвалиды с нарушением умственного развития) – доступно полностью избирательно (указать категории инвалидов); ДЧ-В – доступно частично всем; ДЧ-И (К, О, С, Г, У) – доступно частично избирательно (указать категории инвалидов); ДУ – доступно условно, ВНД – недоступно.

3.5. Итоговое заключение о состоянии доступности объекта социальной инфраструктуры: условно доступно, только с сопровождающими лицами

4. Управленческое решение

4.1. Рекомендации по адаптации основных структурных элементов объекта:

№ п/п	Основные структурно-функциональные зоны объекта	Рекомендации по адаптации объекта (вид работы)*
1	Территория, прилегающая к зданию (участок)	не нуждается
2	Вход (входы) в здание	не нуждается
3	Путь (пути) движения внутри здания (в том числе пути эвакуации)	капитальный ремонт путей эвакуации
4	Зона целевого назначения здания (целевого посещения объекта)	не нуждается
5	Санитарно-гигиенические помещения	капитальный ремонт санузла (расширение дверных проемов, установка поручней)
6	Система информации на объекте (на всех зонах)	капитальный ремонт системы информации
7	Пути движения к объекту (от остановки транспорта)	не нуждается

* Указывается один из вариантов (видов работ): не нуждается; ремонт (текущий, капитальный); индивидуальное решение с техническим средством реабилитации (ТСР); технические решения невозможны – организация альтернативной формы обслуживания

4.2. Период проведения работ 2021 – 2026 г.

в рамках исполнения Дорожной карты по повышению значений показателей доступности для инвалидов объектов и услуг ГБПОУ РХ ПУ-18

(указывается наименование документа: программы, плана)

4.3. Ожидаемый результат (по состоянию доступности) после выполнения работ по адаптации совершенствование условий по доступности отдельных зон, помещений, территории здания для инвалидов и маломобильных граждан (К,О,С,Г).

Оценка результата исполнения программы, плана (по состоянию доступности) _____.

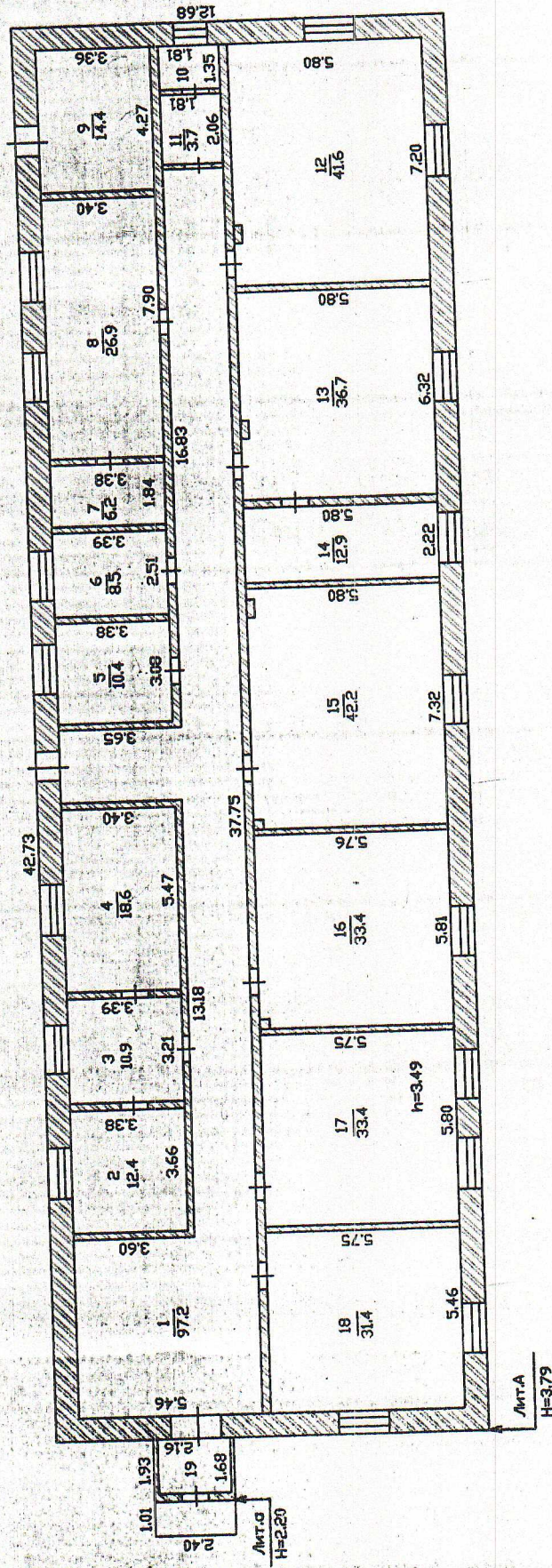
4.4. Для принятия решения требуется, не требуется (нужное подчеркнуть):

4.5. Информация размещена (обновлена) на Карте доступности Республики Хакасия.

5. Особые отметки

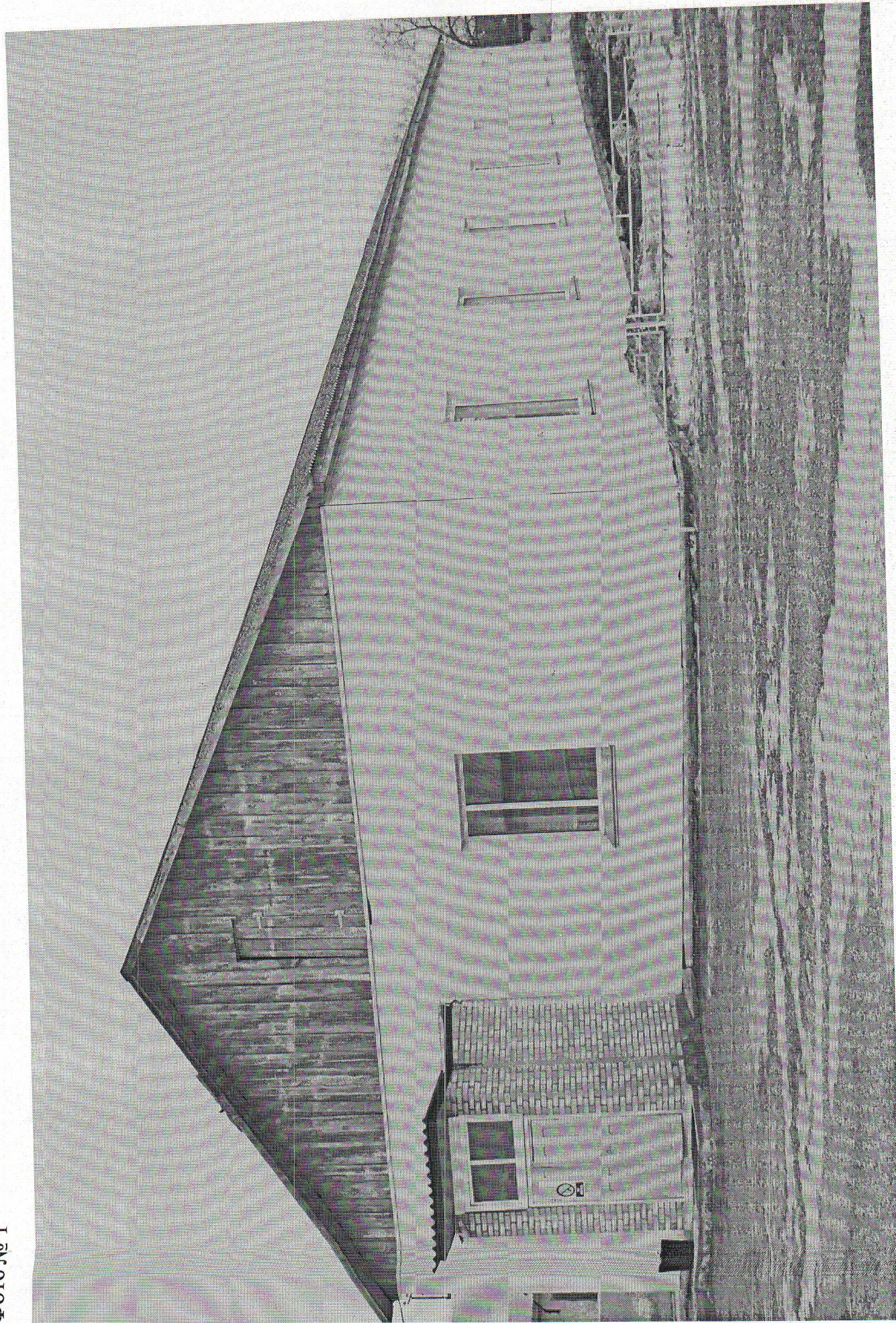
Паспорт сформирован на основании следующих документов:

1. Анкета (информация об объекте) от 17 июня 2021г
2. Акт обследования объекта №4 от 17 июня 2021г.



С. Аскиз ул. Красных партизан 26		Лист	Листов	Масштаб
Учебно-административный корпус				1:20
План этажа		ГУП РХ УТИ С. Аскиз		
Нач. отд.	Ремнев И.А.	08.05	<i>РХ</i>	
Исполн.	Юктелиев Е.А.	31.08	<i>Юк</i>	
Чертил	Юктелиев Е.А.	05	<i>Юк</i>	

Фото № 1









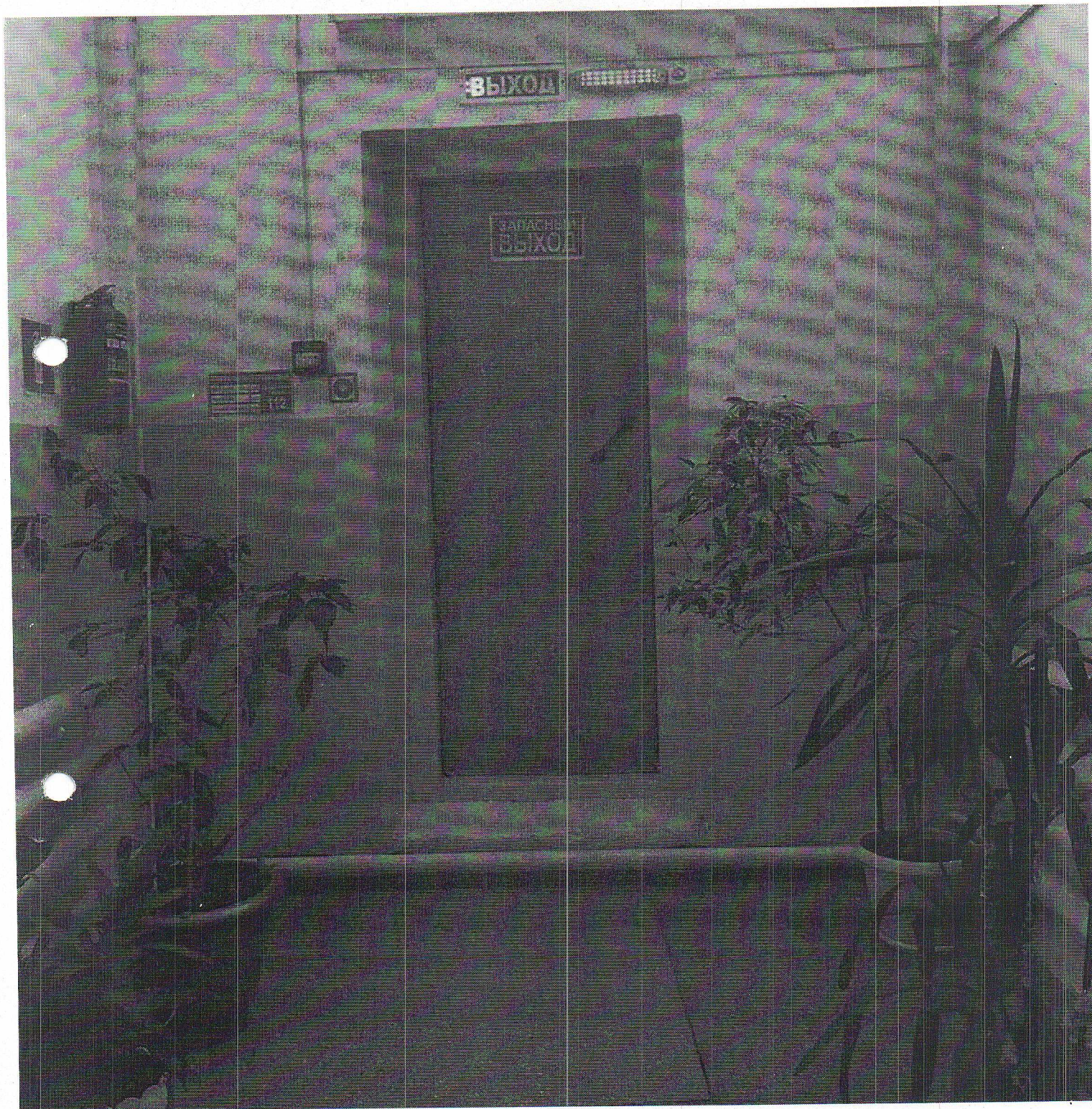


Фото № 5

