



УТВЕРЖДЕН

Директор ГБПОУ РХ ПУ-18

И.О.Чебодаев

« 17 »

июня

2024 г.

Паспорт

доступности объекта в приоритетных сферах жизнедеятельности инвалидов и других маломобильных групп населения
№ 3

1. Общие сведения об объекте

- 1.1. Наименование (вид) объекта Корпус учебно-производственных мастерских.
1.2. Адрес объекта 655700, РХ, с.Аскиз, ул.Попова, д.45.
1.3. Сведения о размещении объекта:
отдельно стоящее здание один этаж, 1057,5 м²;
часть здания - этажей (или на - этаже), м².
наличие прилегающего земельного участка (да, нет) м²
1.4. Год постройки здания 1985, последнего капитального ремонта .
1.5. Дата предстоящих плановых ремонтных работ: текущего 2021-2026гг., капитального 2023 – 2026 гг.
Сведения об организации, расположенной на объекте
1.6. Название организации (учреждения), (полное юридическое наименование согласно уставу, краткое наименование) Государственное бюджетное профессиональное образовательное учреждение Республики Хакасия «Профессиональное училище № 18», ГБПОУ РХ ПУ-18.
1.7. Юридический адрес организации (учреждения) 655700, РХ, с.Аскиз, ул. Красных партизан, 26 «Б»
1.8. Основание для пользования объектом оперативное управление.
1.9. Форма собственности государственная.
1.10. Территориальная принадлежность муниципальная.
1.11. Вышестоящая организация (наименование) МО и Н РХ.
1.12. Адрес вышестоящей организации, другие координаты г.Абакан, ул. Крылова, 67.

2. Характеристика деятельности организации на объекте (по обслуживанию населения)

- 2.1. Сфера деятельности образование.
2.2. Виды оказываемых услуг образовательные.
2.3. Форма оказания услуг: на объекте, с длительным пребыванием, проживанием на дому, дистанционно.
2.4. Категории обслуживаемого населения по возрасту: все возрастные категории.
2.5. Категории обслуживаемых инвалидов: инвалиды с нарушениями опорно-двигательного аппарата, с нарушениями слуха.
2.6. Плановая мощность: посещаемость (количество обслуживаемых в день), вместимость, пропускная способность 100 человек.
2.7. Участие в исполнении индивидуальной программы реабилитации инвалида, ребенка-инвалида: да.

3. Состояние доступности объекта

- 3.1. Путь следования к объекту пассажирским транспортом (описать маршрут движения с использованием пассажирского транспорта) Аскиз - Бельтирское – Аскиз, Аскиз – ст.Аскиз – Аскиз,

наличие адаптированного пассажирского транспорта к объекту нет.

3.2. Путь к объекту от ближайшей остановки пассажирского транспорта:

3.2.1. Расстояние до объекта от остановки транспорта 1000 м.

3.2.2. Время движения (пешком) 20 мин.

3.2.3. Наличие выделенного от проезжей части пешеходного пути да.

3.2.4. Перекрестки: нерегулируемые.

3.2.5. Информация на пути следования к объекту: акустическая, тактильная, визуальная, нет.

3.2.6. Перепады высоты на пути: есть, нет.

Их обустройство для инвалидов на коляске: да, нет.

3.3. Организация доступности объекта для инвалидов – форма обслуживания.

№ п/п	Категория инвалидов (вид нарушения)	Вариант организации доступности объекта (формы обслуживания)*
1	Все категории инвалидов и маломобильных групп населения	
1.1	Инвалиды, передвигающиеся на креслах-колясках	ДУ
1.2	Инвалиды с нарушениями опорно-двигательного аппарата	Б
1.3	Инвалиды с нарушениями зрения	ДУ
1.4	Инвалиды с нарушениями слуха	Б
1.5	Инвалиды с нарушениями умственного развития	ВНД

* Указывается один из вариантов: А – доступность всех зон и помещений (универсальная); Б – доступны специально выделенные участки и помещения, ДУ – доступность условная (дополнительная помощь сотрудника), ВНД – доступность не организована.

3.4. Состояние доступности основных структурно-функциональных зон

№ п/п	Основные структурно-функциональные зоны	Состояние доступности в том числе для основных категорий инвалидов*
1	Территория, прилегающая к зданию (участок)	ДП-И (О,Г)
2	Вход (входы) в здание	ДП-И(О,Г)
3	Путь (пути) движения внутри здания (в том числе пути эвакуации)	ДП-И(О,Г)
4	Зона целевого назначения (целевого посещения объекта)	ДП-И(О,Г)
5	Санитарно-гигиенические помещения	ДП-В
6	Система информации и связи (на всех зонах)	ДП-И(О,Г)
7	Пути движения к объекту (от остановки транспорта)	ДП-И(О,Г)

* Указывается ДП-В – доступно полностью всем; ДП-И – (К- инвалиды передвигающиеся на креслах-колясках, О- инвалиды с нарушениями опорно-двигательного аппарата, С- инвалиды с нарушениями зрения, Г-инвалиды с нарушениями слуха, У- инвалиды с нарушениями умственного развития)- доступно полностью избирательно (указать категории инвалидов); ДЧ-В- доступно частично всем; ДЧ-И (К,О,С,Г,У)- доступно частично избирательно (указать категории инвалидов); ДУ- доступно условно, ВНД- временно недоступно.

3.5. Итоговое заключение о состоянии доступности объекта социальной инфраструктуры: условно доступно, только с сопровождающими лицами

4. Управленческое решение

4.1. Рекомендации по адаптации основных структурных элементов объекта

№ п/п	Основные структурно-функциональные зоны объекта	Рекомендации по адаптации объекта (вид работы)*
1	Территория, прилегающая к зданию (участок)	ремонт текущий
2	Вход (входы) в здание	ремонт капитальный
3	Путь (пути) движения внутри здания (в том числе пути эвакуации)	не нуждается
4	Зона целевого назначения здания (целевого посещения объекта)	ТСР

5	Санитарно-гигиенические помещения	ремонт капитальный
6	Система информации на объекте (на всех зонах)	Ремонт текущий
7	Пути движения к объекту (от остановки транспорта)	не нуждается

* Указывается один из вариантов (видов работ): не нуждается; ремонт (текущий, капитальный); индивидуальное решение с техническим средством реабилитации (ТСР); технические решения невозможны – организация альтернативной формы обслуживания.

4.2. Период проведения работ 2021 – 2026 гг.

в рамках исполнения Дорожной карты по повышению значений показателей доступности для инвалидов объектов и услуг ГБПОУ РХ ПУ-18.

(указывается наименование документа: программы, плана)

4.3. Ожидаемый результат (по состоянию доступности) после выполнения работ по адаптации создание условий для доступности отдельных зон, помещений, территории здания для инвалидов и маломобильных граждан (О, Г) для практической подготовки в учебных мастерских.

Оценка результата исполнения программы, плана (по состоянию доступности)

4.4. Для принятия решения требуется, не требуется (нужное подчеркнуть):

4.5. Информация размещена (обновлена) на Карте доступности Республики Хакасия.

5. Особые отметки

Паспорт сформирован на основании следующих документов:

1. Анкета (информация об объекте) от 17 июня 2021г
2. Акт обследования объекта №4 от 17 июня 2021г.



УТВЕРЖДЕНА

И.о. директора ГБПОУ РХ ПУ-18

И.О.Чебодаев

«17» июня 2021г.

АНКЕТА ГБПОУ РХ ПУ-18

к Паспорту доступности объекта в приоритетных сферах жизнедеятельности
инвалидов и других маломобильных групп населения

№ 4

1. Общие сведения об объекте

- 1.1. Наименование (вид) объекта Корпус учебно-производственных мастерских.
1.2. Адрес объекта 655700, РХ, с.Аскиз, ул.Попова, д.45.
1.3. Сведения о размещении объекта:
отдельно стоящее здание один этаж, 1057,5 м²;
часть здания - этажей (или на - этаже), - м².
1.4. Год постройки здания 1985, последнего капитального ремонта _____.
1.5. Дата предстоящих плановых ремонтных работ: текущего 2021-2026гг.,
капитального 2023 – 2026 гг.

Сведения об организации, расположенной на объекте

- 1.6. Название организации (учреждения) (полное юридическое наименование согласно уставу, краткое наименование) Государственное бюджетное профессиональное образовательное учреждение Республики Хакасия Профессиональное училище № 18, ГБПОУ РХ ПУ-18.
1.7. Юридический адрес организации (учреждения) 655700, РХ, с.Аскиз, ул.Красных партизан, 26 «Б»
1.8. Основание для пользования объектом оперативное управление.
1.9. Форма собственности государственная.
1.10. Территориальная принадлежность муниципальная.
1.11. Вышестоящая организация (наименование) МО и Н РХ.
1.12. Адрес вышестоящей организации, другие координаты г.Абакан, ул. Крылова, 72Б

2. Характеристика деятельности организации на объекте

- 2.1. Сфера деятельности образование.
2.2. Виды оказываемых услуг образовательные.
2.3. Форма оказания услуг: на объекте.
2.4. Категории обслуживаемого населения по возрасту: все возрастные категории.
2.5. Категории обслуживаемых инвалидов: инвалиды с нарушениями опорно-двигательного аппарата, инвалиды с нарушением слуха.
2.6. Плановая мощность: посещаемость (количество обслуживаемых в день), вместимость, пропускная способность 100 человек.

2.7. Участие в исполнении индивидуальной программы реабилитации инвалида, ребенка-инвалида: да.

3. Состояние доступности объекта для инвалидов и других маломобильных групп населения

3.1. Путь следования к объекту пассажирским транспортом (описать маршрут движения с использованием пассажирского транспорта) Аскиз - Бельтирское - Аскиз, Аскиз - ст.Аскиз - Аскиз,

наличие адаптированного пассажирского транспорта к объекту нет.

3.2. Путь к объекту от ближайшей остановки пассажирского транспорта:

3.2.1. Расстояние до объекта от остановки транспорта 1000 м:

3.2.2. Время движения (пешком) 20 мин.

3.2.3. Наличие выделенного от проезжей части пешеходного пути да.

3.2.4. Перекрестки: нерегулируемые.

3.2.5. Информация на пути следования к объекту: акустическая, тактильная, визуальная, нет.

3.2.6. Перепады высоты на пути: есть, нет.

Их обустройство для инвалидов на коляске: да, нет.

3.3. Вариант организации доступности объекта социальной инфраструктуры (формы обслуживания) с учетом СП 35-101-2001

№ п/п	Категория инвалидов (вид нарушения)	Вариант организации доступности объекта (формы обслуживания)*
1	Все категории инвалидов и маломобильных групп населения	
1.1	Инвалиды, передвигающиеся на креслах-колясках	ДУ
1.2	Инвалиды с нарушениями опорно-двигательного аппарата	Б
1.3	Инвалиды с нарушениями зрения	ДУ
1.4	Инвалиды с нарушениями слуха	Б
1.5	Инвалиды с нарушениями умственного развития	ВНД

* Указывается один из вариантов: А – доступность всех зон и помещений (универсальная); Б – доступны специально выделенные участки и помещения, ДУ – доступность условная (дополнительная помощь сотрудника), ВНД – доступность не организована.

4. Управленческое решение (предложения по адаптации основных структурных элементов объекта)

№ п/п	Основные структурно-функциональные зоны объекта	Рекомендации по адаптации объекта (вид работы)*
1	Территория, прилегающая к зданию (участок)	ремонт текущий
2	Вход (входы) в здание	ремонт капитальный
3	Путь (пути) движения внутри здания (в том числе пути эвакуации)	не нуждается

4	Зона целевого назначения (целевого посещения объекта)	ТСР
5	Санитарно-гигиенические помещения	ремонт капитальный
6	Система информации на объекте (на всех зонах)	Ремонт текущий
7	Пути движения к объекту (от остановки транспорта)	не нуждается
8	Все зоны и участки	

** Указывается один из вариантов (видов работ): не нуждается; ремонт (текущий, капитальный); индивидуальное решение с техническим средством реабилитации (ТСР); технические решения невозможны – организация альтернативной формы обслуживания*

Размещение информации на Интерактивной карте доступности объектов согласовано _____

(подпись, Ф.И.О., должность; координаты для связи уполномоченного представителя объекта)

АКТ
обследования к Паспорту доступности
объекта в приоритетных сферах жизнедеятельности
инвалидов и других маломобильных групп населения
№ 4

ГБПОУ РХ ПУ-18
(наименование органа)

« 17 » июня 2021 г

1. Общие сведения об объекте

- 1.1. Наименование (вид) объекта Корпус учебно-производственных мастерских.
1.2. Адрес объекта 655700, РХ, с.Аскиз, ул.Попова, д.45.
1.3. Сведения о размещении объекта:
отдельно стоящее здание один этаж, 1057,5 м²;
часть здания - этажей (или на - этаже), - м²;
наличие прилегающего земельного участка (да, нет) _____ м².
1.4. Год постройки здания 1985 г., последнего капитального ремонта _____ г.
1.5. Дата предстоящих плановых ремонтных работ: текущего 2021-2026гг.,
капитального 2022 - 2026гг.
1.6. Название организации (учреждения) (полное юридическое наименование
согласно уставу, краткое наименование) Государственное бюджетное
профессиональное образовательное учреждение Республики Хакасия
«Профессиональное училище № 18», ГБПОУ РХ ПУ-18.
1.7. Юридический адрес организации (учреждения) 655700, РХ, с.Аскиз,
ул.Красных партизан, 26 «Б»

2. Характеристика деятельности организации на объекте

Дополнительная информация: образовательные услуги.

3. Состояние доступности объекта

- 3.1. Путь следования к объекту пассажирским транспортом (описать маршрут
движения с использованием пассажирского транспорта) Аскиз – Бельтирское –
Аскиз, Аскиз – ст.Аскиз - Аскиз,
наличие адаптированного пассажирского транспорта к объекту нет .
3.2. Путь к объекту от ближайшей остановки пассажирского транспорта:
3.2.1. Расстояние до объекта от остановки транспорта 1000 м.
3.2.2. Время движения (пешком) 20 мин.
3.2.3. Наличие выделенного от проезжей части пешеходного пути да .
3.2.4. Перекрестки: нерегулируемые .
3.2.5. Информация на пути следования к объекту: визуальная .
3.2.6. Перепады высоты на пути: нет (описать).
Их обустройство для инвалидов на коляске: да, нет.

3.3. Организация доступности объекта для инвалидов – форма обслуживания

№ п/п	Категория инвалидов (вид нарушения)	Вариант организации доступности объекта (формы обслуживания)*
1	Все категории инвалидов и маломобильных групп населения, в том числе:	
1.1	Инвалиды, передвигающиеся на креслах-колясках	ДУ
1.2	Инвалиды с нарушениями опорно-двигательного аппарата	Б
1.3	Инвалиды с нарушениями зрения	ДУ
1.4	Инвалиды с нарушениями слуха	Б
1.5	Инвалиды с нарушениями умственного развития	ВНД

* Указывается один из вариантов: А – доступность всех зон и помещений (универсальная); Б – доступны специально выделенные участки и помещения, ДУ – доступность условная (дополнительная помощь сотрудника), ВНД – доступность не организована

3.4. Состояние доступности основных структурно-функциональных зон

№ п/п	Основные структурно-функциональные зоны	Состояние доступности, в том числе для основных категорий инвалидов*	Приложение	
			номер	
			на плане	фото
1	Территория, прилегающая к зданию (участок)	ДП-И (О, Г)		1
2	Вход (входы) в здание	ДП-И (О, Г)		2,3, 4
3	Путь (пути) движения внутри здания (в том числе пути эвакуации)	ДП-И (О, Г)		
4	Зона целевого назначения здания (целевого посещения объекта)	ДП-И (О, Г)		
5	Санитарно-гигиенические помещения	ВНД		
6	Система информации и связи (на всех зонах)	ДП-И (О, Г)		
7	Пути движения к объекту (от остановки транспорта)	ДП-И (Г)		

* Указываются: ДП-В – доступно полностью всем; ДП-И (К – инвалиды, передвигающиеся на креслах-колясках, О – инвалиды с нарушением опорно-двигательного аппарата, С – инвалиды с нарушением зрения, Г – инвалиды с нарушением слуха, У – инвалиды с нарушением умственного развития) – доступно полностью избирательно (указать категории инвалидов); ДЧ-В – доступно частично всем; ДЧ-И (К, О, С, Г, У) – доступно частично избирательно (указать категории инвалидов); ДУ – доступно условно, ВНД – недоступно.

3.5. Итоговое заключение о состоянии доступности объекта социальной инфраструктуры: ДП-И (О, Г).

4. Управленческое решение (проект)

4.1. Рекомендации по адаптации основных структурных элементов объекта:

№ п/п	Основные структурно-функциональные зоны объекта	Рекомендации по адаптации объекта (вид работы)*
1	Территория, прилегающая к зданию (участок)	ремонт текущий
2	Вход (входы) в здание	ремонт капитальный
3	Путь (пути) движения внутри здания (в том числе пути эвакуации)	не нуждается
4	Зона целевого назначения здания (целевого посещения объекта)	ТСР
5	Санитарно-гигиенические помещения	ремонт капитальный
6	Система информации на объекте (на всех зонах)	Ремонт текущий
7	Пути движения к объекту (от остановки транспорта)	не нуждается

* Указывается один из вариантов (видов работ): не нуждается; ремонт (текущий, капитальный); индивидуальное решение с техническим средством реабилитации (ТСР); технические решения невозможны – организация альтернативной формы обслуживания

4.2. Период проведения работ 2021 – 2026 гг.

в рамках исполнения Дорожной карты по повышению значений показателей доступности для инвалидов объектов и услуг ГБПОУ РХ ПУ-18
(указывается наименование документа: программы, плана)

4.3. Ожидаемый результат (по состоянию доступности) после выполнения работ по адаптации создание условий для доступности отдельных зон, помещений, территории здания для инвалидов и маломобильных граждан (О, Г) для практической подготовки в учебных мастерских.

Оценка результата исполнения программы, плана (по состоянию доступности) _____.

4.4. Для принятия решения требуется, не требуется (нужное подчеркнуть):

4.4.1. Согласование на Комиссии
(наименование комиссии по координации деятельности в сфере обеспечения доступной среды жизнедеятельности для инвалидов и других маломобильных групп населения)

4.4.2. Согласование работ с надзорными органами _____ в сфере проектирования и строительства.

4.4.3. Техническая экспертиза, разработка проектно-сметной документации.

4.4.4. Согласование с вышестоящей организацией (собственником объекта).

4.4.5. Согласование с общественными организациями инвалидов _____

4.4.6. Другое _____

Имеется заключение уполномоченной организации о состоянии доступности объекта (наименование документа и выдавшей его организации, дата), прилагается доступно условно, только с сопровождающими лицами.

Информация может быть размещена (обновлена) на Карте доступности Республики Хакасия.

5. Особые отметки


Приложение:

Поэтажные планы, паспорт БТИ: на 2 л.

Результаты фотофиксации на объекте: на 5 л.

Другое (в том числе дополнительная информация о путях движения к объекту)

Члены комиссии:

Директор ГБПОУ РХ ПУ-18  И.О.Чебодаев

Зам. директора по АХЧ  А.П. Целых

Зам. директора по УР  Е.А. Ахпашева

Согласовано:

Председатель

Аскизской районной общественной организации

Хакасской республиканской организации

«Всероссийское общество инвалидов»



В.В.Миллер

Фото № 1

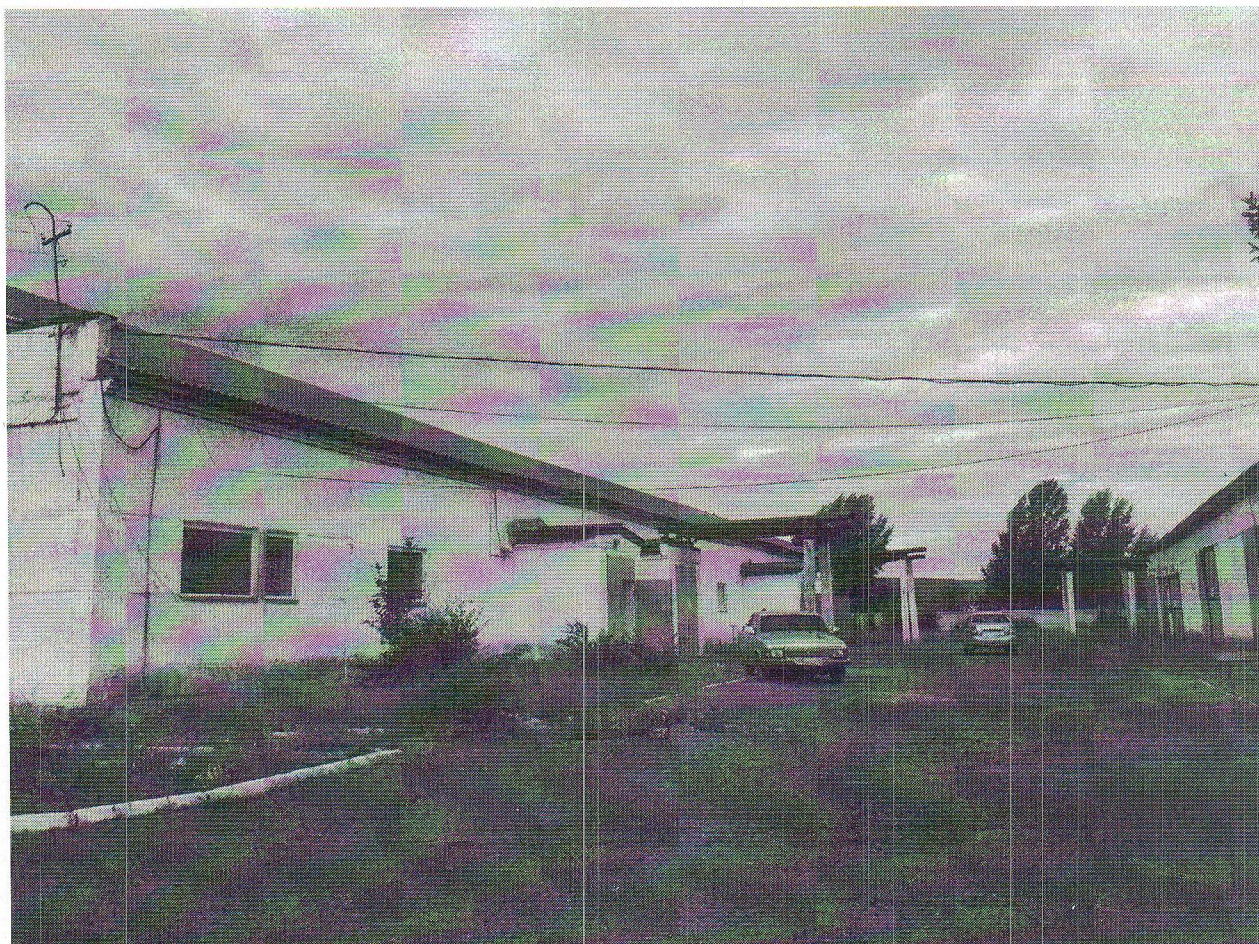


Фото № 2



Фото № 3



Фото № 4

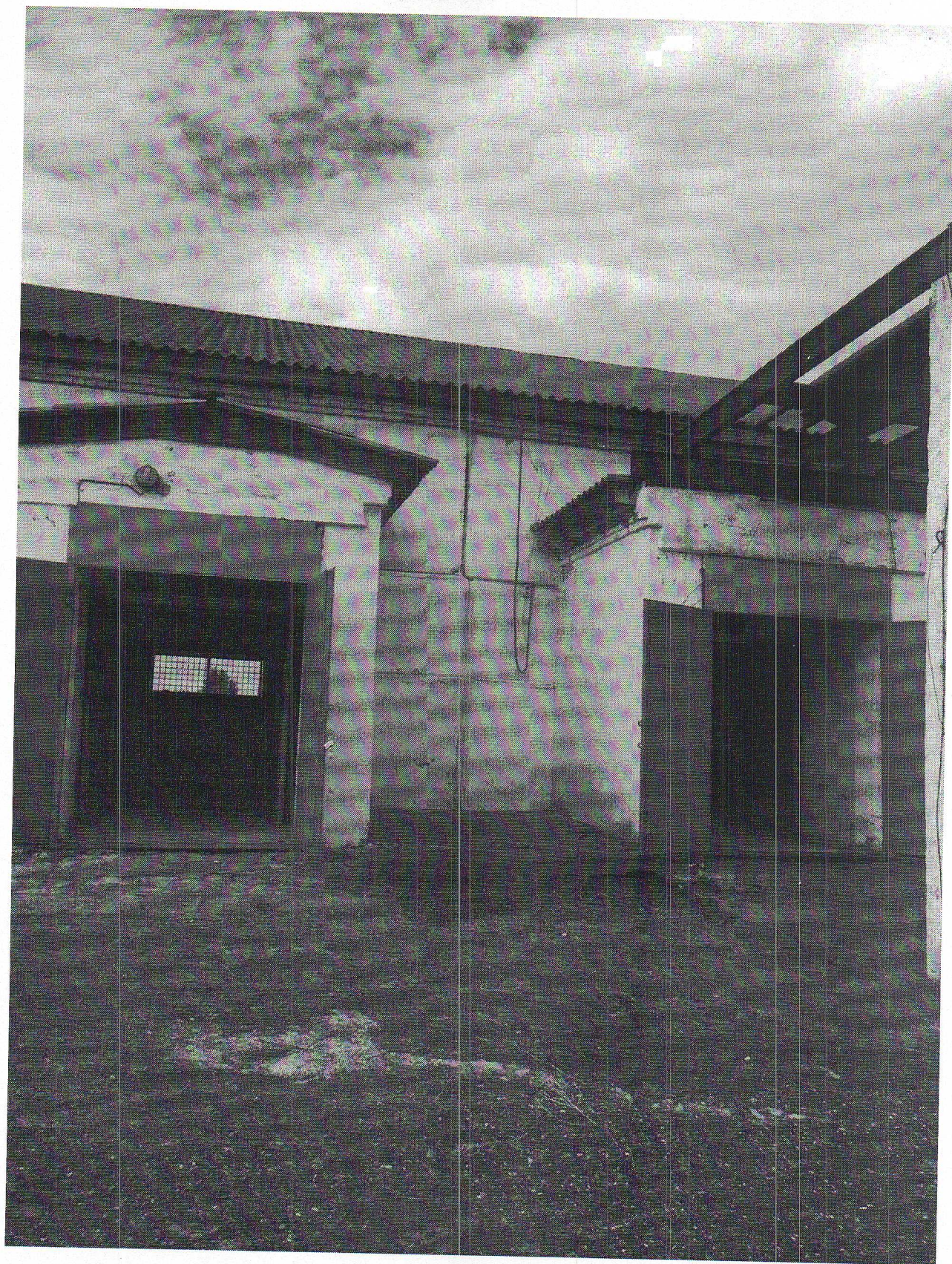


Фото № 5

