



УТВЕРЖДАЮ

Директор ГБПОУ РХ ПУ-18

И.О. Чебодаев

« 17 июня 2024 » г.

ПАСПОРТ ДОСТУПНОСТИ №1

для инвалидов объекта и предоставляемых на нём услуг в сфере образования
(далее-услуги)

Государственного бюджетного профессионального образовательного учреждения
Республики Хакасия «Профессиональное училище №18»
Учебный корпус

I. КРАТКАЯ ХАРАКТЕРИСТИКА ОБЪЕКТА

1.1. Адрес объекта, на котором предоставляются услуги: 655700, РХ, с.Аскиз, ул. Красных партизан, 26 «Б»

1.2. Наименование предоставляемых услуг: образовательные услуги

1.3. Сведения о размещении объекта:
отдельно стоящее здание один этаж, 1122,6 м²,
наличие прилегающего земельного участка - да, 7688 м²

1.4. Название организации (полное юридическое наименование согласно уставу, краткое наименование): Государственное бюджетное профессиональное образовательное учреждение Республики Хакасия «Профессиональное училище №18» (ГБПОУ РХ ПУ-18)

1.5. Адрес место нахождения организации: 655700, РХ, с.Аскиз, ул. Красных партизан, 26«Б»

1.6. Основание для пользования объектом: оперативное управление

1.7. Форма собственности: государственная

1.8. Административно-территориальная подведомственность: муниципальная

1.9. Наименование и адрес вышестоящей организации: Министерство образования и науки Республики Хакасия, 65500, Республика Хакасия, г. Абакан, ул. Крылова, 67

II. КРАТКАЯ ХАРАКТЕРИСТИКА ДЕЙСТВУЮЩЕГО ПОРЯДКА ПРЕДОСТАВЛЕНИЯ НА ОБЪЕКТЕ УСЛУГ НАСЕЛЕНИЮ

2.1. Сфера деятельности: образование

2.2. Плановая мощность: посещаемость (количество обслуживаемых в день), вместимость, пропускная способность 200 обучающихся

2.3. Форма оказания услуг: на объекте, дистанционно

2.4. Категории обслуживаемого населения по возрасту: все возрастные категории

2.5. Категории обслуживаемых инвалидов: инвалиды, передвигающиеся на креслах-колясках; инвалиды с нарушениями опорно-двигательного аппарата, нарушениями зрения, нарушениями слуха, нарушениями умственного развития

III. ОЦЕНКА СООТВЕТСТВИЯ УРОВНЯ ДОСТУПНОСТИ ДЛЯ ИНВАЛИДОВ ОБЪЕКТА И ИМЕЮЩИХСЯ НЕДОСТАТКОВ В ОБЕСПЕЧЕНИИ УСЛОВИЙ ДОСТУПНОСТИ ДЛЯ ИНВАЛИДОВ ОБЪЕКТА

№ п/п	Основные показатели доступности для инвалидов объекта	Оценка соответствия и имеющихся недостатков в обеспечении условий доступности для инвалидов объектов *
1	выделенные стоянки автотранспортных средств для инвалидов	ДП-В
2	сменные кресла-коляски	ДП-В
3	адаптированные лифты	-
4	поручни	ДП-В
5	пандусы	ДП-В
6	подъёмные платформы	ДП-В
7	раздвижные двери	-
8	доступные входные группы	ДП-В
9	доступные санитарно-гигиенические помещения	1 этаж ДП-В
10	достаточная ширина дверных проёмов в стенах, лестничных маршей площадок	ДЧ-В
11	надлежащее размещение оборудования и носителей информации, необходимых для обеспечения беспрепятственного доступа к объектам (местам предоставления услуг) инвалидов, имеющих стойкие расстройства функции зрения, слуха и передвижения	ДП-В
12	дублирование необходимой для инвалидов, имеющих стойкие расстройства функции зрения,	ДП-В

	зрительной информации-звуковой информацией, а также надписей, знаков и иной текстовой и графической информации-знаками, выполненными рельефно-точечным шрифтом Брайля и на контрастном фоне	
13	Дублирование необходимой для инвалидов по слуху звуковой информации зрительной информацией	ДП-В
14	иные	ДЧ-В

* Указываются:

ДП-В – доступно полностью всем;

ДП-И (К – инвалиды, передвигающиеся на креслах-колясках, О – инвалиды с нарушением опорно-двигательного аппарата, С – инвалиды с нарушением зрения, Г – инвалиды с нарушением слуха, У – инвалиды с нарушением умственного развития)- доступно полностью избирательно (указать категории инвалидов);

ДЧ-В – доступно частично всем;

ДЧ-И (К, О, С, Г, У) – доступно частично избирательно (указать категории инвалидов);

ДУ – доступно условно,

ВНД – временно недоступно.

IV. ОЦЕНКА СООТВЕТСТВИЯ УРОВНЯ ДОСТУПНОСТИ ДЛЯ ИНВАЛИДОВ ОБЪЕКТА И ИМЕЮЩИХСЯ НЕДОСТАТКОВ В ОБЕСПЕЧЕНИИ УСЛОВИЙ ДОСТУПНОСТИ ДЛЯ ИНВАЛИДОВ ПРЕДОСТАВЛЯЕМЫХ УСЛУГ

№ п/п	Основные показатели доступности для инвалидов предоставляемой услуги	Оценка соответствия и имеющихся недостатков в обеспечении условий доступности для инвалидов предоставляемой услуги*
1	наличие при входе в объект вывески с названием организации, графиком работы организации, планом здания, выполненными рельефно-точечным шрифтом Брайля и на контрастном фоне	Имеется
2	обеспечение инвалидам помощи, необходимой для получения в доступной для них форме информации о правилах предоставления услуги, в том числе об оформлении необходимых для получения услуги документов, о совершении ими других необходимых для получения услуги действий	Имеется
3	проведение инструктирование или обучения сотрудников, предоставляющих услуги населению, для работы с инвалидами, по вопросам, связанным с обеспечением доступности для них объектов и услуг	Имеется
4	наличие работников организаций, на которых	Имеется

	административно-распорядительным актом возложено оказание инвалидам помощи при предоставлении им услуг	
5	предоставление услуги с сопровождением инвалида по территории объекта работником организации	Имеется
6	предоставление инвалидам по слуху при необходимости услуги с использованием русского жестового языка, включая обеспечение допуска на объект сурдопереводчика, тифлопереводчика	Не имеется
7	соответствие транспортных средств, используемых для предоставления услуг населению, требованиям их доступности для инвалидов	Имеется
8	обеспечение допуска на объект, в котором предоставляются услуги, собаки-проводника при наличии документа, подтверждающего её специальное обучение, выданного по форме и в порядке, утверждённом приказом Министерства труда и социальной защиты Российской Федерации	Имеется
9	наличие в одном из помещений, предназначенных для проведения массовых мероприятий, индукционных петель и звукоусиливающей аппаратуры	Имеется
10	адаптация официального сайта органа и организации, предоставляющих услуги в сфере образования, для лиц с нарушением зрения	Имеется
11	обеспечение предоставления услуг тьютора	Не имеется
12	иные	Имеется

V. Управленческое решение по срокам и объемам работ, необходимых для приведения объекта и порядка предоставления на нем услуг в соответствие с требованиями законодательства Российской Федерации

№	Предполагаемые управленческие решения по объёмам работ, необходимым для приведения объекта в соответствие с требованиями законодательства Российской Федерации об обеспечении условий их доступности для инвалидов*	Сроки
1	Дорожная карта мероприятий по повышению показателей доступности для инвалидов и лиц с ограниченными возможностями здоровья объектов и услуг, предоставляемых Государственным бюджетным профессиональным образовательным учреждением	В соответствии с перечнем мероприятий «Дорожной карты»

	Республики Хакасия «Профессиональное училище 18» с учетом мер предупреждения причинения вреда при формировании безбарьерной среды от 06.02.2024	
--	---	--

№	Предполагаемые управленческие решения по объемам работ, необходимым для приведения порядка предоставления услуг в соответствие с требованиями законодательства Российской Федерации об обеспечении условий их доступности для инвалидов*	Сроки
1	Дорожная карта мероприятий по повышению показателей доступности для инвалидов и лиц с ограниченными возможностями здоровья объектов и услуг, предоставляемых Государственным бюджетным профессиональным образовательным учреждением Республики Хакасия «Профессиональное училище 18» с учетом мер предупреждения причинения вреда при формировании безбарьерной среды от 01.09.2023	В соответствии с перечнем мероприятий «Дорожной карты»

Информация размещена « ____ » _____ 20 ____ г. на сайте
 Училища <http://пу18.аскиз-рх.рф>



УТВЕРЖДЕНА

И.о. директора ГБПОУ РХ ПУ-18

И.О.Чебодаев

17 » июня 2021г.

АНКЕТА

ГБПОУ РХ ПУ-18

к Паспорту доступности объекта в приоритетных сферах жизнедеятельности инвалидов и других маломобильных групп населения

№ 1

1. Общие сведения об объекте

- 1.1. Наименование (вид) объекта Учебный корпус № 1.
- 1.2. Адрес объекта 655700, РХ, с.Аскиз, ул.Красных партизан, 26 «Б».
- 1.3. Сведения о размещении объекта:
отдельно стоящее здание один этаж, 1122,6 м²;
часть здания - этажей (или на - этаже), - м².
- 1.4. Год постройки здания 1986, последнего капитального ремонта 2003.
- 1.5. Дата предстоящих плановых ремонтных работ: текущего 2021, капитального 2022 – 2026 г.г.

Сведения об организации, расположенной на объекте

- 1.6. Название организации (учреждения), (полное юридическое наименование согласно уставу, краткое наименование) Государственное бюджетное профессиональное образовательное учреждение Республики Хакасия Профессиональное училище № 18, ГБПОУ РХ ПУ-18
- 1.7. Юридический адрес организации (учреждения) 655700, РХ, с.Аскиз, ул.Красных партизан, 26 «Б»
- 1.8. Основание для пользования объектом оперативное управление.
- 1.9. Форма собственности государственная.
- 1.10. Территориальная принадлежность муниципальная.
- 1.11. Вышестоящая организация (наименование) МО и Н РХ.
- 1.12. Адрес вышестоящей организации, другие координаты г.Абакан, ул. Крылова, 72Б

2. Характеристика деятельности организации на объекте

- 2.1. Сфера деятельности образование.
- 2.2. Виды оказываемых услуг образовательные.
- 2.3. Форма оказания услуг: на объекте.
- 2.4. Категории обслуживаемого населения по возрасту: все возрастные категории.
- 2.5. Категории обслуживаемых инвалидов: инвалиды, передвигающиеся на коляске, инвалиды с нарушениями опорно-двигательного аппарата.
- 2.6. Плановая мощность: посещаемость (количество обслуживаемых в день),

местимость, пропускная способность 200 человек.

2.7. Участие в исполнении индивидуальной программы реабилитации инвалида, ребенка-инвалида: да.

3. Состояние доступности объекта для инвалидов и других маломобильных групп населения

3.1. Путь следования к объекту пассажирским транспортом (описать маршрут движения с использованием пассажирского транспорта) Аскиз - Бельтирское - Аскиз, Аскиз - ст.Аскиз - Аскиз,

наличие адаптированного пассажирского транспорта к объекту нет.

3.2. Путь к объекту от ближайшей остановки пассажирского транспорта:

3.2.1. Расстояние до объекта от остановки транспорта 150 м.

3.2.2. Время движения (пешком) 10 мин.

3.2.3. Наличие выделенного от проезжей части пешеходного пути нет.

3.2.4. Перекрестки: нерегулируемые.

3.2.5. Информация на пути следования к объекту: акустическая, тактильная, визуальная, нет.

3.2.6. Перепады высоты на пути: есть, нет (описать: лестница при входе в здание).

Их обустройство для инвалидов на коляске: да, нет (пандус).

3.3. Вариант организации доступности объекта социальной инфраструктуры (формы обслуживания) с учетом СП 35-101-2001

№ п/п	Категория инвалидов (вид нарушения)	Вариант организации доступности объекта (формы обслуживания)*
1	Все категории инвалидов и маломобильных групп населения	
1.1	Инвалиды, передвигающиеся на креслах-колясках	ДУ
1.2	Инвалиды с нарушениями опорно-двигательного аппарата	ДУ
1.3	Инвалиды с нарушениями зрения	ДУ
1.4	Инвалиды с нарушениями слуха	ДУ
1.5	Инвалиды с нарушениями умственного развития	ВНД

* Указывается один из вариантов: А – доступность всех зон и помещений (универсальная); Б – доступны специально выделенные участки и помещения, ДУ – доступность условная (дополнительная помощь сотрудника), ВНД – доступность не организована.

4. Управленческое решение (предложения по адаптации основных структурных элементов объекта)

№ п/п	Основные структурно-функциональные зоны объекта	Рекомендации по адаптации объекта (вид работы)*
1	Территория, прилегающая к зданию (участок)	не нуждается
2	Вход (входы) в здание	не нуждается

3	Путь (пути) движения внутри здания (в том числе пути эвакуации)	капитальный ремонт
4	Зона целевого назначения (целевого посещения объекта)	не нуждается
5	Санитарно-гигиенические помещения	капитальный ремонт санузла (расширение дверных проемов)
6	Система информации на объекте (на всех зонах)	капитальный ремонт
7	Пути движения к объекту (от остановки транспорта)	не нуждается
8	Все зоны и участки	

** Указывается один из вариантов (видов работ): не нуждается; ремонт (текущий, капитальный); индивидуальное решение с техническим средством реабилитации (ТСР); технические решения невозможны – организация альтернативной формы обслуживания*

Размещение информации на Интерактивной карте доступности объектов согласовано _____

(подпись, Ф.И.О., должность; координаты для связи уполномоченного представителя объекта)

АКТ
обследования к Паспорту доступности
объекта в приоритетных сферах жизнедеятельности
инвалидов и других маломобильных групп населения
№ 1

ГБПОУ РХ ПУ-18
(наименование органа)

«17» июня 2021 г

1. Общие сведения об объекте

- 1.1. Наименование (вид) объекта Учебный корпус № 1 .
1.2. Адрес объекта 655700, РХ, с.Аскиз, ул.Красных партизан, 26 «Б».
1.3. Сведения о размещении объекта:
отдельно стоящее здание один этаж, 1031,3 м²;
часть здания - этажей (или на - этаже), - м²;
наличие прилегающего земельного участка (да, нет) 7688 м².
1.4. Год постройки здания 1986 г., последнего капитального ремонта 2003 г.
1.5. Дата предстоящих плановых ремонтных работ: текущего 2021 г.,
капитального 2022 - 2026 гг.
1.6. Название организации (учреждения), (полное юридическое наименование
согласно уставу, краткое наименование) Государственное бюджетное
профессиональное образовательное учреждение Республики Хакасия
«Профессиональное училище № 18», ГБПОУ РХ ПУ-18.
1.7. Юридический адрес организации (учреждения) 655700, РХ, с.Аскиз,
ул.Красных партизан, 26 «Б»

2. Характеристика деятельности организации на объекте

Дополнительная информация: образовательные услуги.

3. Состояние доступности объекта

- 3.1. Путь следования к объекту пассажирским транспортом (описать маршрут
движения с использованием пассажирского транспорта) Аскиз – Бельтирское –
Аскиз, Аскиз – ст.Аскиз - Аскиз,
наличие адаптированного пассажирского транспорта к объекту нет .
3.2. Путь к объекту от ближайшей остановки пассажирского транспорта:
3.2.1. Расстояние до объекта от остановки транспорта 150 м.
3.2.2. Время движения (пешком) 10 мин.
3.2.3. Наличие выделенного от проезжей части пешеходного пути нет .
3.2.4. Перекрестки: нерегулируемые .
3.2.5. Информация на пути следования к объекту: визуальная .
3.2.6. Перепады высоты на пути: есть (описать: лестница при входе в здание).
Их обустройство для инвалидов на коляске: да, нет (пандус).

3.3. Организация доступности объекта для инвалидов – форма обслуживания

№ п/п	Категория инвалидов (вид нарушения)	Вариант организации доступности объекта (формы обслуживания)*
1	Все категории инвалидов и маломобильных групп населения, в том числе:	
1.1	Инвалиды, передвигающиеся на креслах-колясках	ДУ
1.2	Инвалиды с нарушениями опорно-двигательного аппарата	ДУ
1.3	Инвалиды с нарушениями зрения	ДУ
1.4	Инвалиды с нарушениями слуха	ДУ
1.5	Инвалиды с нарушениями умственного развития	ВНД

* Указывается один из вариантов: А – доступность всех зон и помещений (универсальная); Б – доступны специально выделенные участки и помещения, ДУ – доступность условная (дополнительная помощь сотрудника), ВНД – доступность не организована

3.4. Состояние доступности основных структурно-функциональных зон

№ п/п	Основные структурно-функциональные зоны	Состояние доступности, в том числе для основных категорий инвалидов*	Приложение	
			номер	
			на плане	фото
1	Территория, прилегающая к зданию (участок)	ДП-И (К,О,С, Г)		1, 5, 6
2	Вход (входы) в здание	ДП-И (К,О,С, Г)	1	1,2,3, 4
3	Путь (пути) движения внутри здания (в том числе пути эвакуации)	ДП-И (К,О,С, Г)	1	7, 8
4	Зона целевого назначения здания (целевого посещения объекта)	ДП-И (К,О,С, Г)	1 № 8	9
5	Санитарно-гигиенические помещения	ДП-И (Г)		10, 11
6	Система информации и связи (на всех зонах)	ДП-И (К,О)	1 № 2	7, 8
7	Пути движения к объекту (от остановки транспорта)	ДП-И (К,О,С, Г)		

* Указываются: ДП-В – доступно полностью всем; ДП-И (К – инвалиды, передвигающиеся на креслах-колясках, О – инвалиды с нарушением опорно-двигательного аппарата, С – инвалиды с нарушением зрения, Г – инвалиды с нарушением слуха, У – инвалиды с нарушением умственного развития) – доступно полностью избирательно (указать категории инвалидов); ДЧ-В – доступно частично всем; ДЧ-И (К, О, С, Г, У) – доступно частично избирательно (указать категории инвалидов); ДУ – доступно

условно, ВНД – недоступно.

3.5. Итоговое заключение о состоянии доступности объекта социальной инфраструктуры: ДП-И (К,О,С, Г).

4. Управленческое решение (проект)

4.1. Рекомендации по адаптации основных структурных элементов объекта:

№ п/п	Основные структурно-функциональные зоны объекта	Рекомендации по адаптации объекта (вид работы)*
1	Территория, прилегающая к зданию (участок)	не нуждается
2	Вход (входы) в здание	не нуждается
3	Путь (пути) движения внутри здания (в том числе пути эвакуации)	капитальный ремонт
4	Зона целевого назначения здания (целевого посещения объекта)	не нуждается
5	Санитарно-гигиенические помещения	капитальный ремонт санузла (расширение дверных проемов)
6	Система информации на объекте (на всех зонах)	капитальный ремонт
7	Пути движения к объекту (от остановки транспорта)	не нуждается

* Указывается один из вариантов (видов работ): не нуждается; ремонт (текущий, капитальный); индивидуальное решение с техническим средством реабилитации (ТСР); технические решения невозможны – организация альтернативной формы обслуживания

4.2. Период проведения работ 2021 – 2026 гг.

в рамках исполнения Дорожной карты по повышению значений показателей доступности для инвалидов объектов и услуг ГБПОУ РХ ПУ-18.

(указывается наименование документа: программы, плана)

4.3. Ожидаемый результат (по состоянию доступности) после выполнения работ по адаптации повышение уровня доступности отдельных зон, помещений, территории здания для инвалидов и маломобильных граждан (К,О,С, Г).

Оценка результата исполнения программы, плана (по состоянию доступности) _____.

4.4. Для принятия решения требуется, не требуется (нужное подчеркнуть):

4.4.1.Согласование на Комиссии _____

(наименование комиссии по координации деятельности в сфере обеспечения доступной среды жизнедеятельности для инвалидов и других маломобильных групп населения)

4.4.2. Согласование работ с надзорными органами _____ в сфере проектирования и строительства.

4.4.3. Техническая экспертиза, разработка проектно-сметной документации.

4.4.4. Согласование с вышестоящей организацией (собственником объекта).

4.4.5. Согласование с общественными организациями инвалидов _____

4.4.6. Другое _____

Имеется заключение уполномоченной организации о состоянии доступности объекта (наименование документа и выдавшей его организации, дата), прилагается доступно условно, только с сопровождающими лицами.

Информация может быть размещена (обновлена) на Карте доступности Республики Хакасия.

5. Особые отметки

Приложение:

Поэтажные планы, паспорт БТИ: учебно-административный корпус - на 1 л.

Результаты фотофиксации на объекте: учебно-административный корпус - на 10 л.

Другое (в том числе дополнительная информация о путях движения к объекту)

Члены комиссии:

Директор ГБПОУ РХ ПУ-18 _____ И.О.Чебодаев

Зам. директора по АХЧ _____ А.П. Целых

Зам. директора по УР _____ Е.А. Ахпашева

Согласовано:

Председатель

Аскизской районной общественной организации

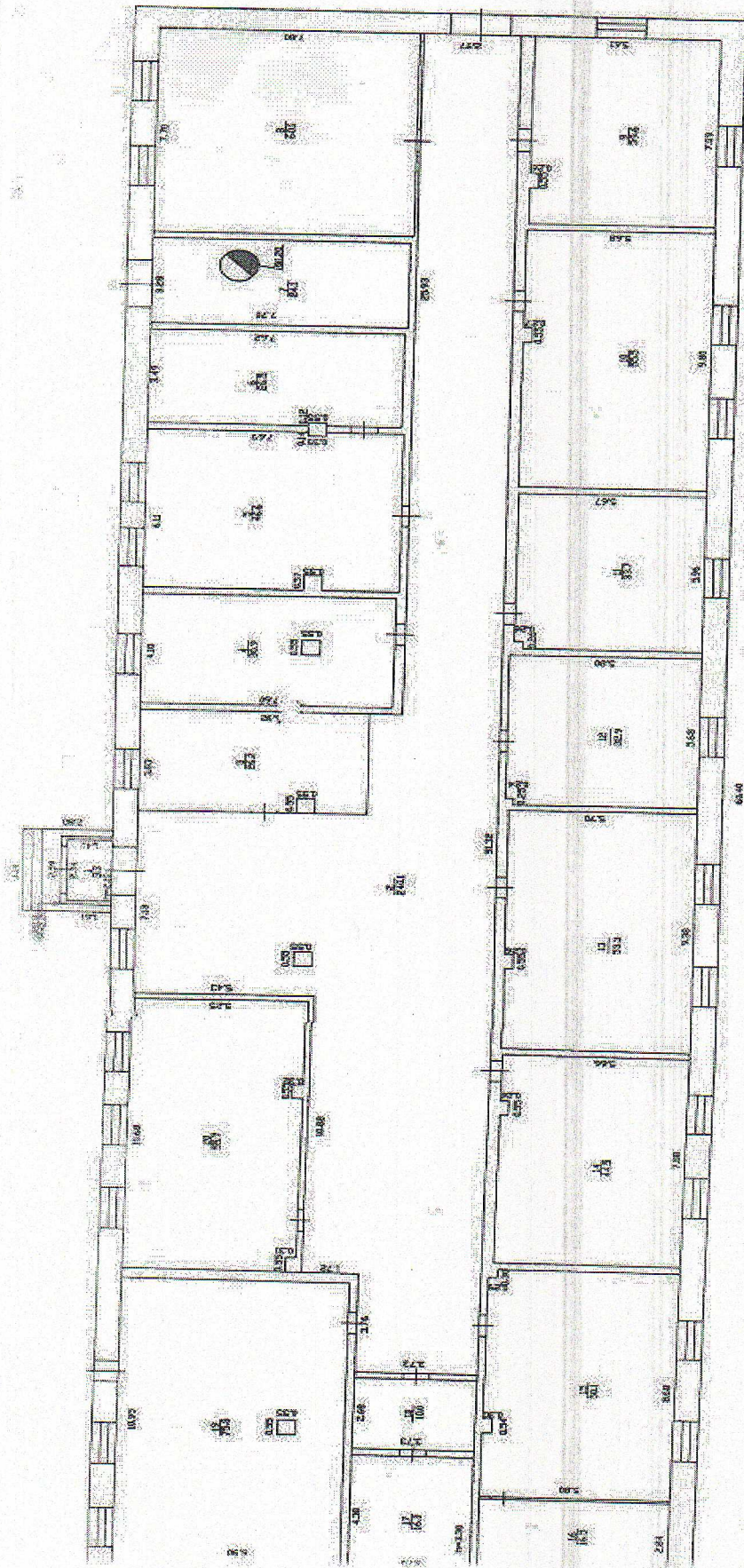
Хакасской республиканской организации

«Всероссийское общество инвалидов»



В.В.Миллер

План № 1



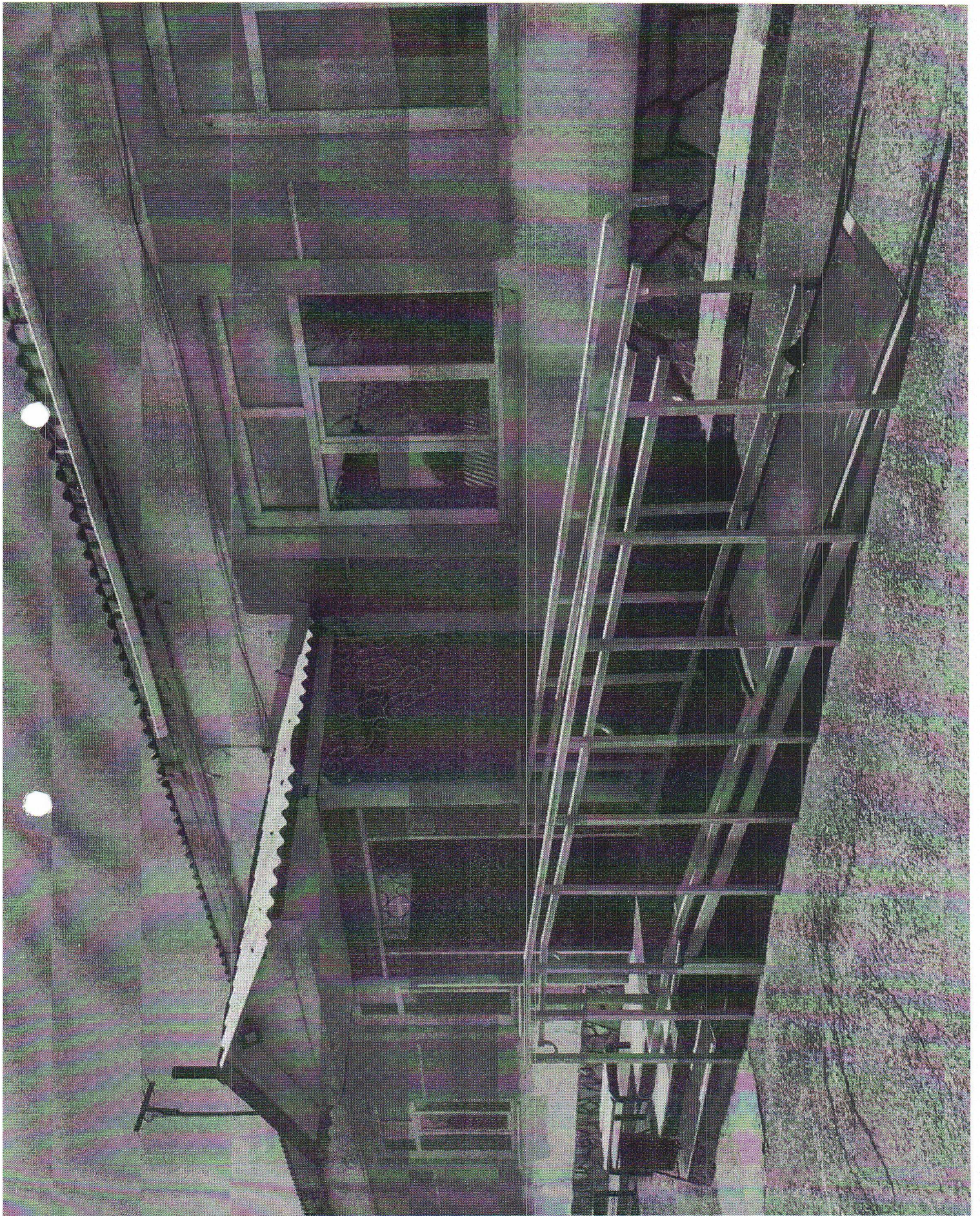


Фото № 2

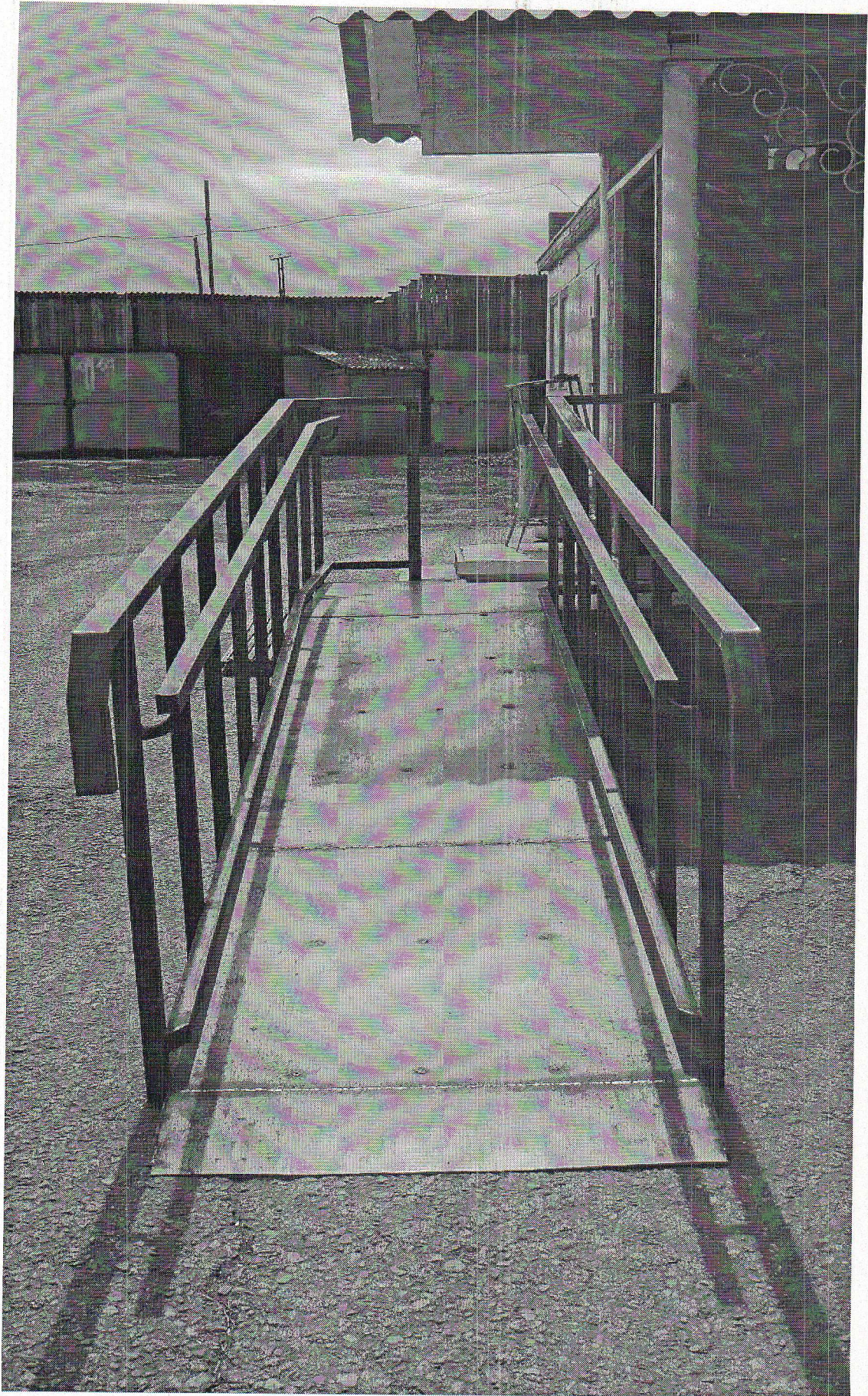


Фото № 3

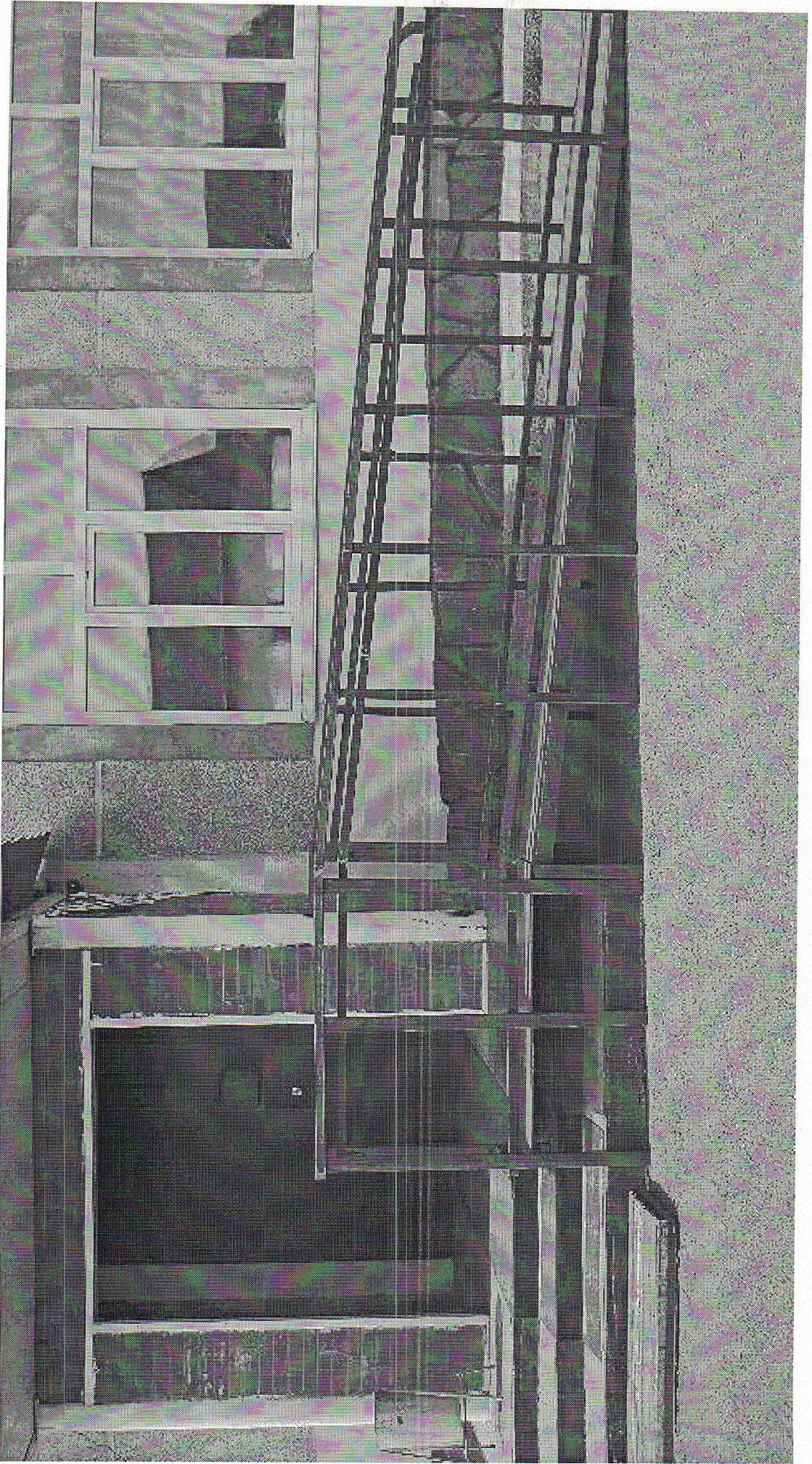
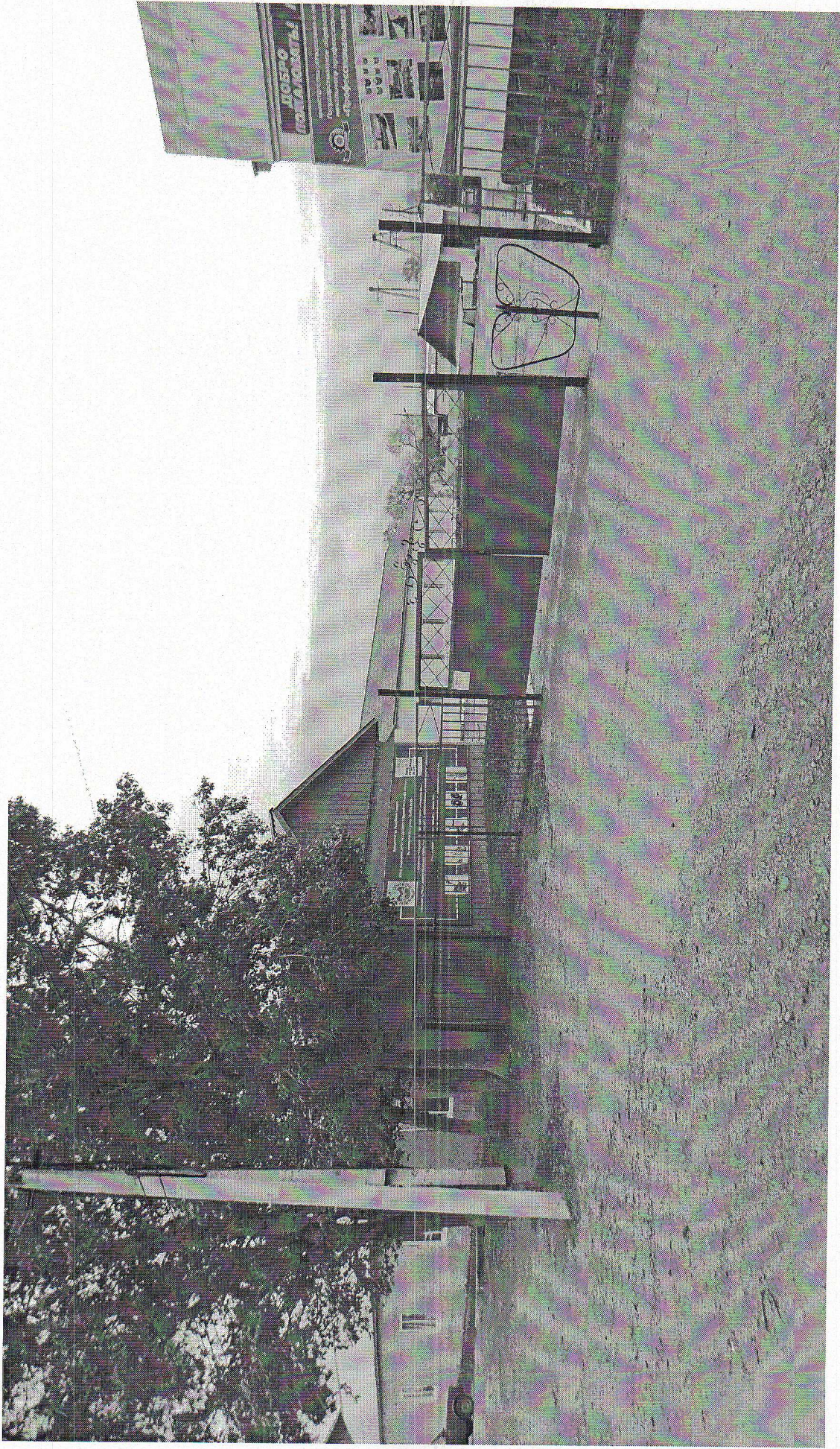


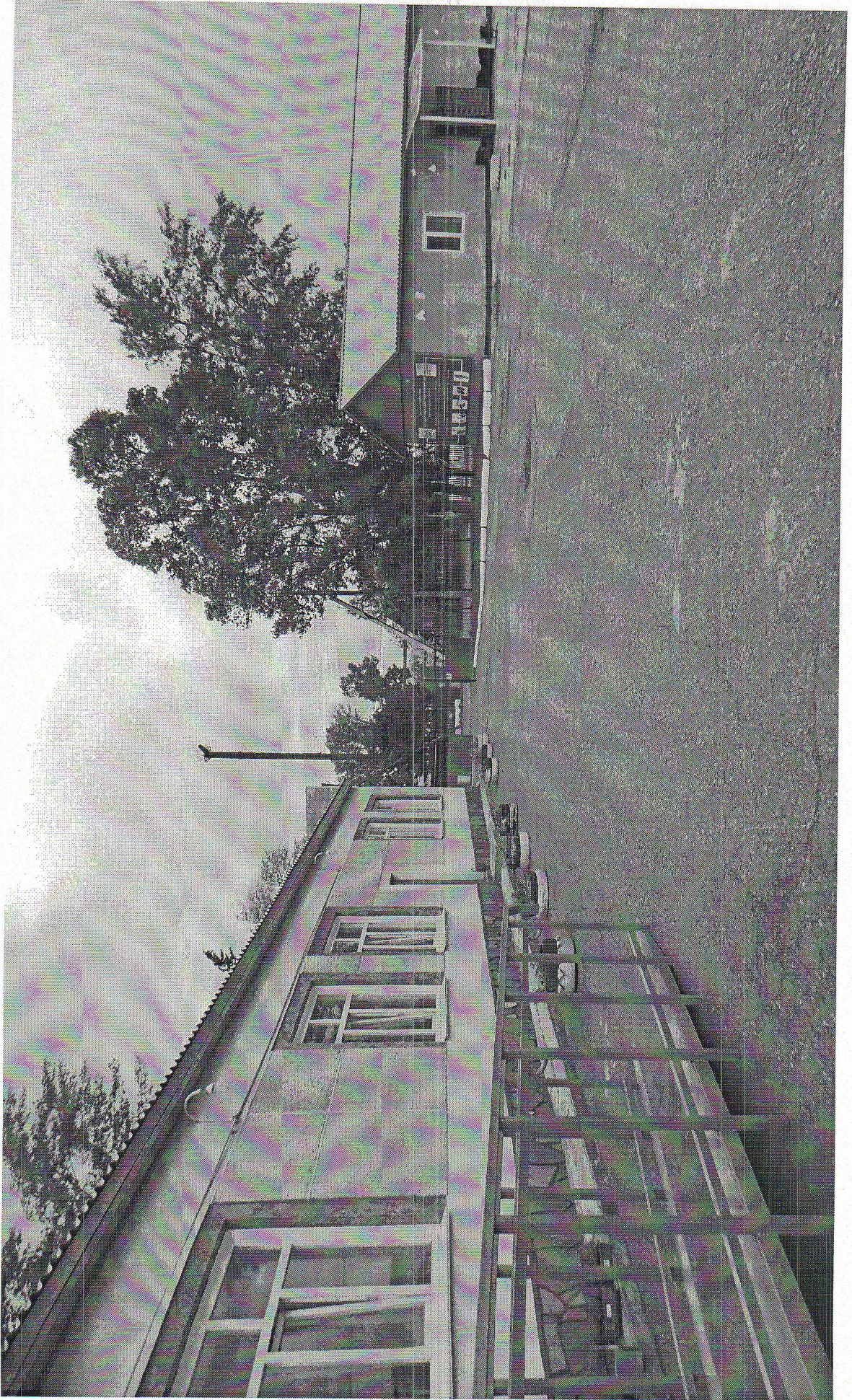
Фото № 4

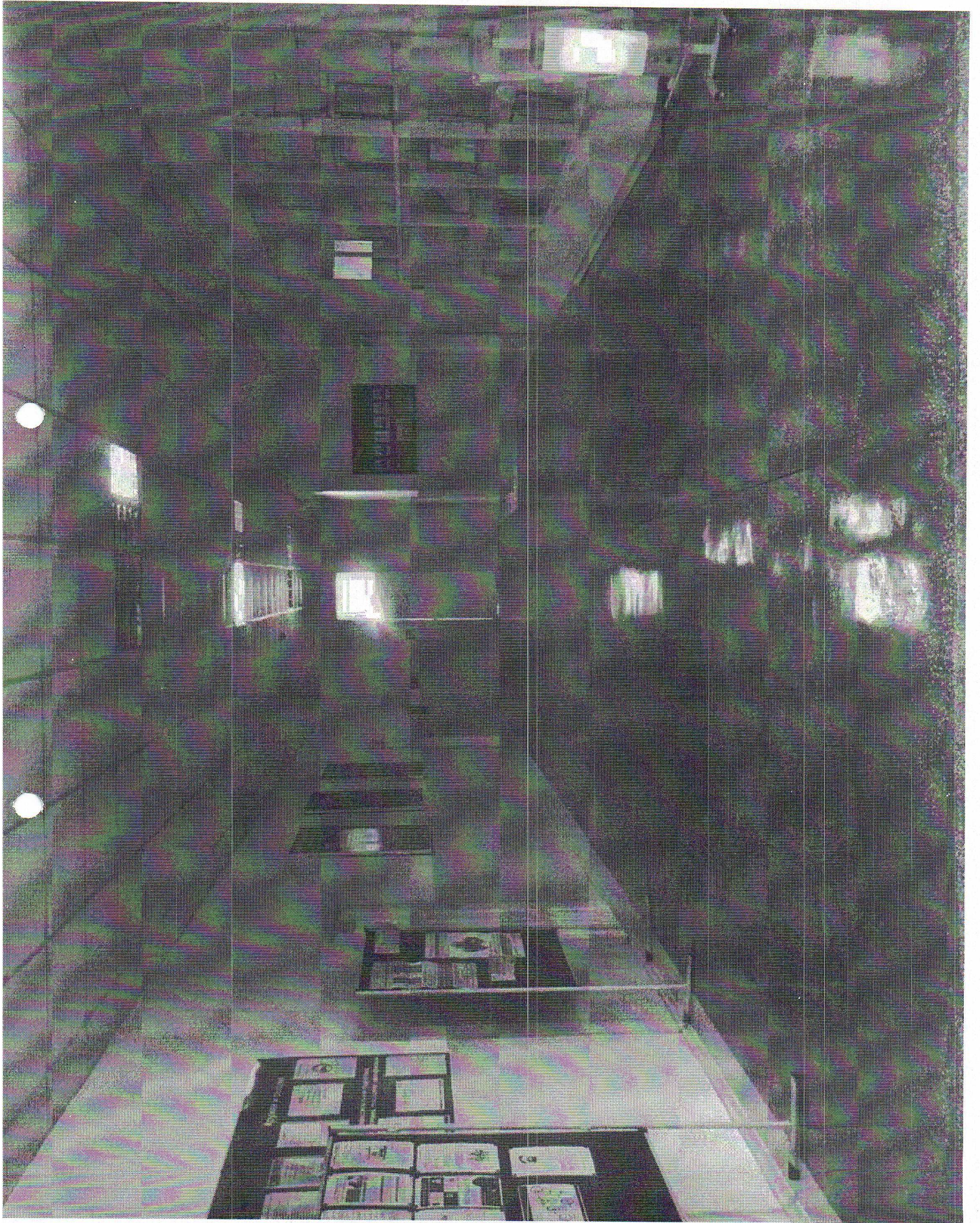


Φωτο Νο 5



Φοτο Νο 6







Φοτο Νο 10



